

🕒 Создано: 02.04.2026 в 04:09

🔄 Обновлено: 03.04.2026 в 05:28

**Валерия, Риелтор**

**89251234567**

**Ставропольский край, Железноводск, ул.**

**Рядового Панченко, 28**

**4 462 211 ₽**

Ставропольский край, Железноводск, ул. Рядового Панченко,  
28

для заметок

## Квартира

Количество комнат

1

Общая площадь

33.1 м<sup>2</sup>

Этаж

6/12

## Детали объекта

Тип сделки

Продам

Раздел

[Квартиры](#)

Ремонт

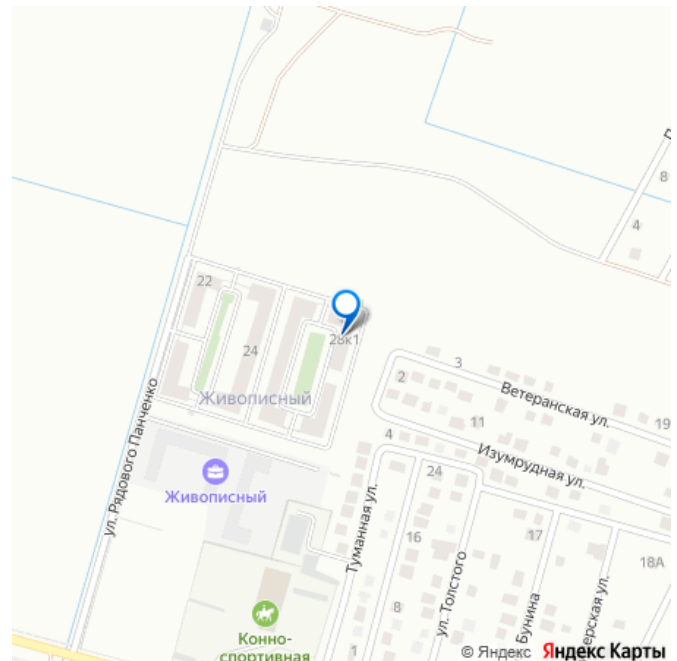
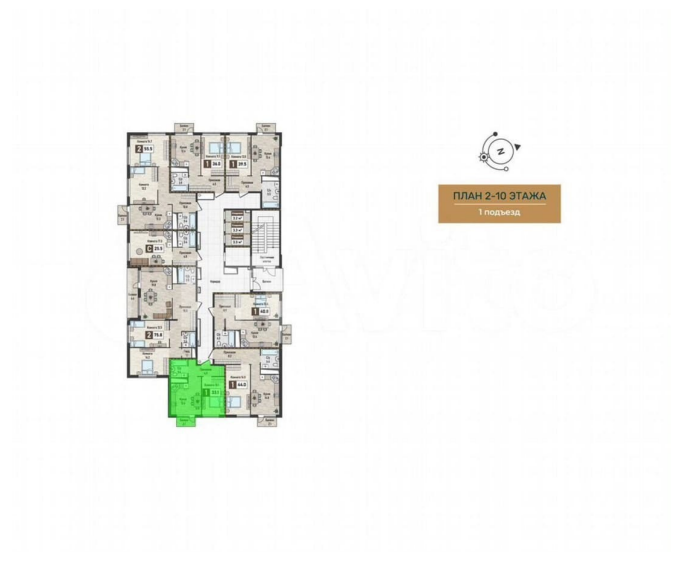
без отделки

Квартира в новостройке

да

## Описание

4,4% СЕМЕЙНАЯ ИПОТЕКА! 13,9% ИПОТЕКА  
ДЛЯ ВСЕХ! Уютный уголок комфортной жизни  
в сердце Железноводска! Жилой комплекс  
комфорт-класса создан для тех, кто ценит  
функциональность и эстетику современного



жилья. Особенно восхитят квартиры с панорамным остеклением, где естественный свет наполняет пространство, создавая атмосферу простора и легкости. Для ценителей нестандартных решений представлены элегантные двухуровневые квартиры, а также практичные квартиры-распашонки с окнами на разные стороны света, обеспечивающие оптимальное освещение и вентиляцию в течение всего дня. Комплекс состоит из 6 корпусов высотой от 5 до 8 этажей, что создает гармоничную архитектурную композицию, не перегружающую городской пейзаж.

Расположение комплекса открывает перед жителями широкие возможности для путешествий по региону Кавказских Минеральных Вод. Всего за 15–20 минут на автомобиле или общественном транспорте вы окажетесь в историческом Пятигорске, элегантных Эссентуках или живописном Кисловодске. Между городами налажено регулярное сообщение на электричках и маршрутных такси, что делает поездки комфортными и предсказуемыми. Для любителей дальних путешествий настоящим преимуществом станет близость Международного аэропорта Минеральные Воды имени М.Ю. Лермонтова – всего 20 минут в пути, и перед вами открываются направления по всей России и за рубеж.

Территория жилого комплекса продумана до мелочей для обеспечения комфортной повседневной жизни. Просторный паркинг на 518 машиномест решает вопрос размещения личного транспорта, а для самых маленьких жителей созданы безопасные детские площадки с современным оборудованием и мягким резиновым покрытием, защищающим от травм. Любители активного образа жизни оценят многофункциональный спортивный

комплекс с разнообразными зонами для занятий спортом. Для семейного досуга и встреч с друзьями предусмотрены специальные зоны отдыха, где можно насладиться общением на свежем воздухе. Практичные колясочные в парадных холлах значительно облегчают жизнь молодым родителям. На первых этажах корпусов расположены коммерческие помещения, где открыты магазины и сервисы для ежедневных нужд жителей. В непосредственной близости находятся образовательные учреждения и объекты здравоохранения, спортивный комплекс для занятий различными видами спорта и даже конный клуб, что особенно порадует любителей верховой езды. Разнообразие кафе и магазинов в шаговой доступности дополняет картину комфортной жизни. Безопасность жителей – это приоритет, поэтому территория комплекса оснащена системой круглосуточного видеонаблюдения и находится под охраной, что создает спокойную атмосферу для вас и ваших близких.



ПЛАН 2-10 ЭТАЖА  
1 корпус





МЕТОД КРЕДИТОВАНИЯ  
ЖИВОПИСЬ.БИ

# ИПОТЕКА

**4,4 %**

ОТ СОВКОМБАНКА ДЛЯ ВСЕХ

количество квартир ограничено

move.ru

МЕТОД КРЕДИТОВАНИЯ  
ЖИВОПИСЬ.БИ

# ИПОТЕКА

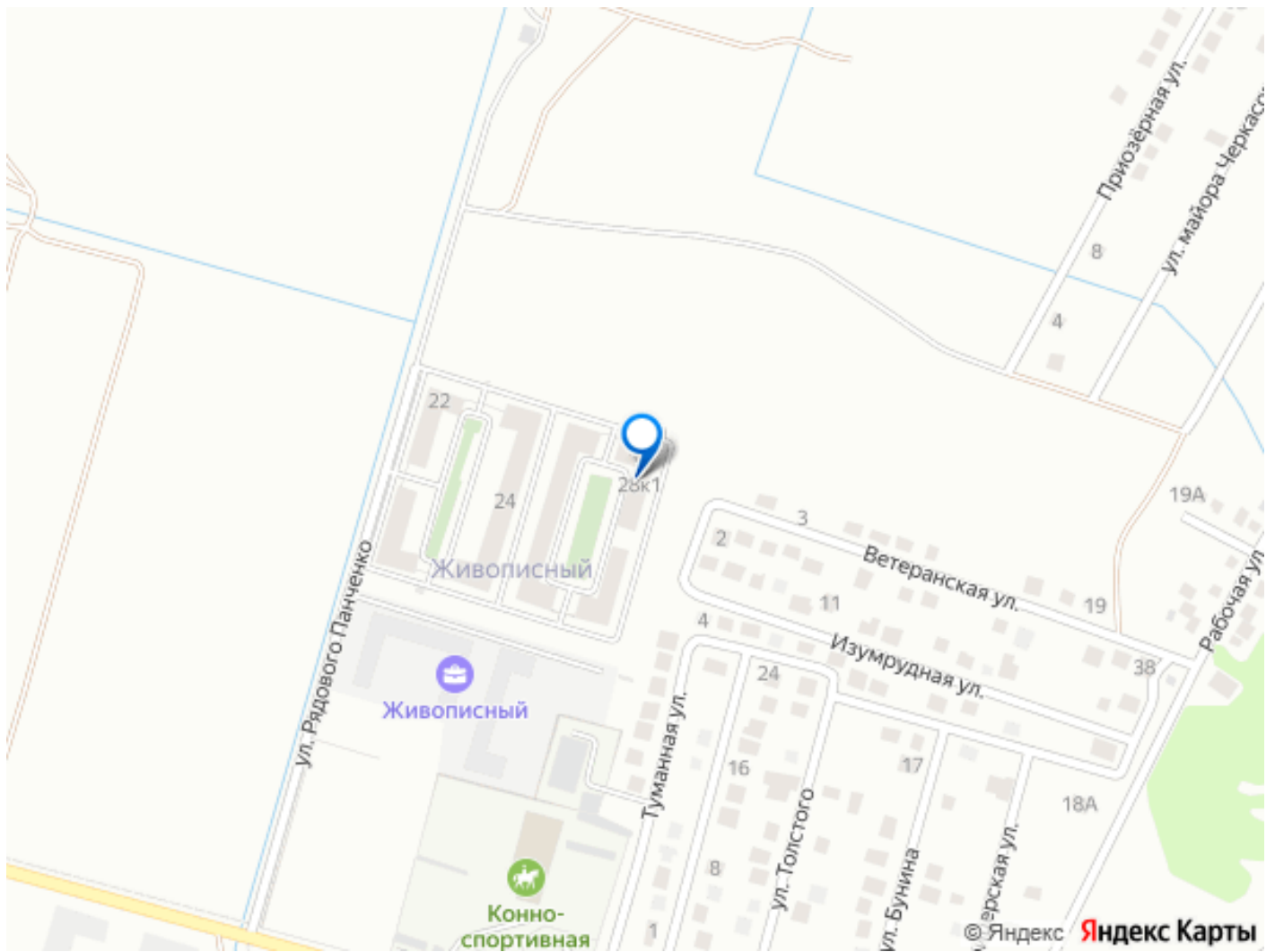
**13,9 %**

ОТ СБЕРА ДЛЯ ВСЕХ

количество квартир ограничено

move.ru





Move.ru - вся недвижимость России