

Создано: 26.01.2026 в 16:56

Обновлено: 31.01.2026 в 20:47

**Ставропольский край, Ставрополь,  
проспект Ворошилова, 13/3**

**3 200 000 ₽**

Ставропольский край, Ставрополь, проспект Ворошилова,  
13/3

Округ

[Ставрополь, Промышленный район](#)

Улица

[проспект Ворошилова](#)

## Квартира

Количество комнат

1

Высота потолков

2.6 м

Жилая площадь

16 м<sup>2</sup>

Площадь кухни

6 м<sup>2</sup>

Общая площадь

31 м<sup>2</sup>

Этаж

7/9

## Детали объекта

Тип сделки

Продам

Раздел

[Квартиры](#)

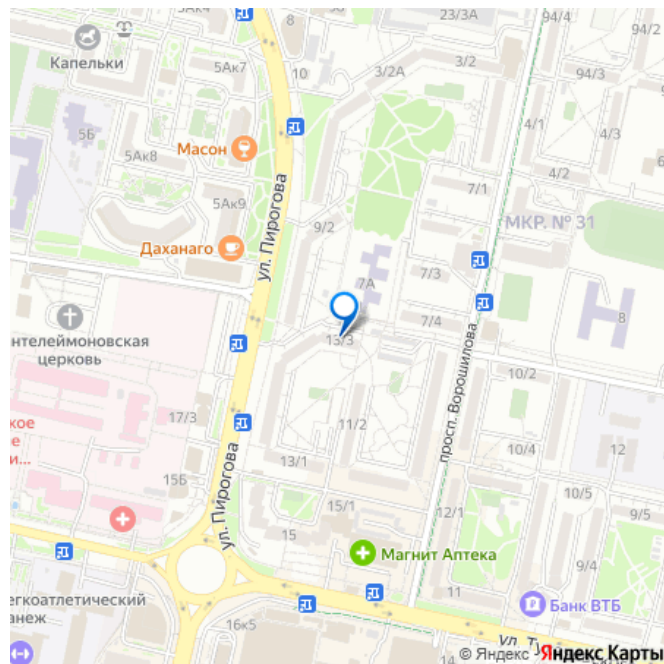
<https://stavropol.move.ru/objects/928840998>

7

**Елена Короткова, ДИНАСТИЯ - офис  
Центральный**

**79899805142**

для заметок



Тип балкона

балкон

Тип санузла

совмещенный

Вид из окна

во двор

Ремонт

косметический

Покупка в ипотеку

да

возможна ипотека, лифт

## Описание

Новый объект на рынке недвижимости.

Успейте приобрести по лучшей стоимости квартиру мечты у зелёной зоны летом, где уют, свет и отличная локация. Продам не большую, но полноценную квартиру в самом востребованном районе города на проспекте Ворошилова в сердце активного

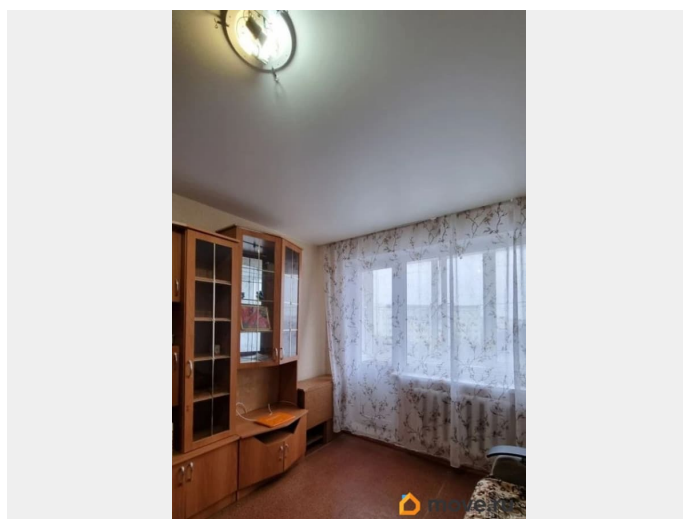
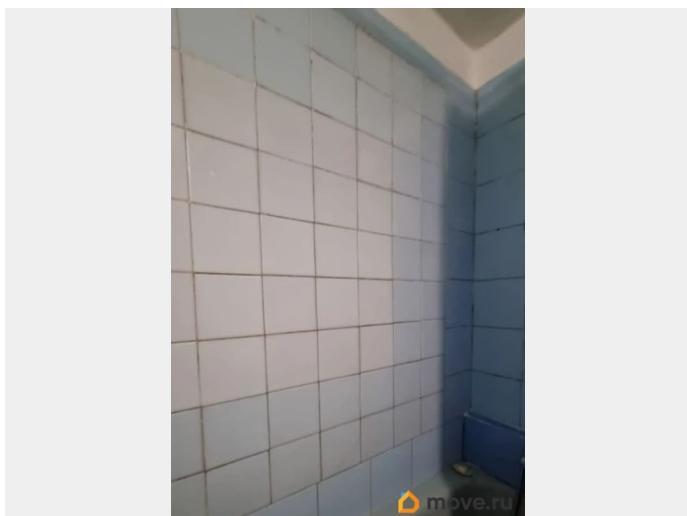
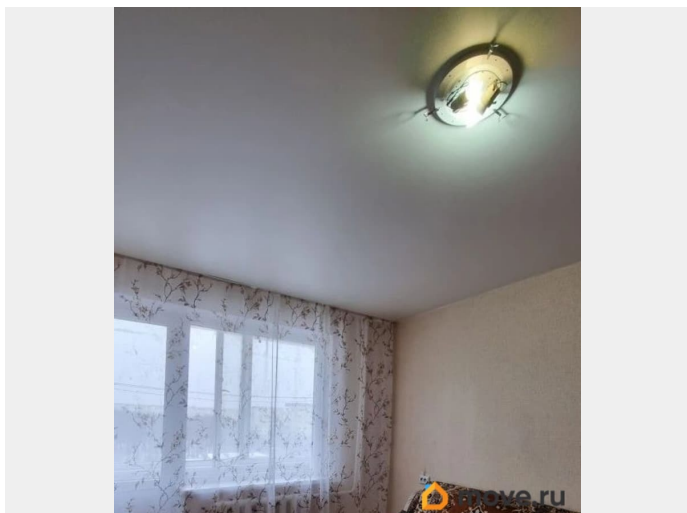
Промышленного района города Ставрополя.

Идеальное сочетание комфорта и инфраструктуры: рядом парк Победы, аллеи, ореховая роща для отдыха и вечерних прогулок, лучшие школы, детские сады, уютные кафе, ТЦ, рынок, поликлиники, отличная транспортная доступность. Во дворе много зелени, дом расположен не у дороги, тихо и спокойно. Квартира в жилом состоянии - стеклопакеты, балкон застеклён, натяжные потолки, остальное под замену.

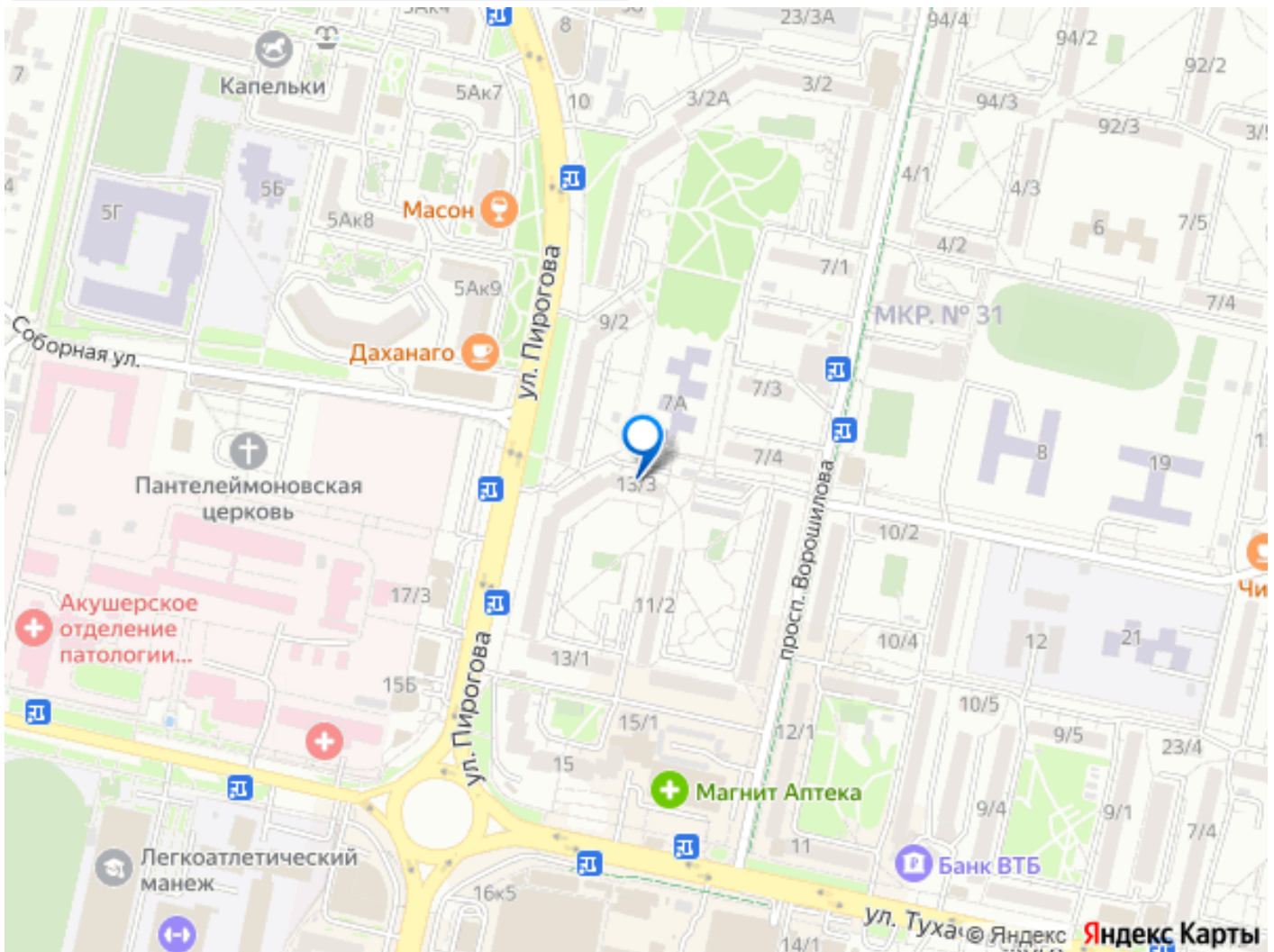
Вся мебель, холодильник и стиральная машинка под квартирантов (см.фото). На торг не заложено, цена окончательная.

Рядом с квартирой, на этаже кладовая в подарок. Один взрослый собственник. Более 5 лет в собственности. Квартира без долгов,

без обременений. Никто не прописан. К сделке готовим весь пакет документов по проверке объекта и собственника. Жду Ваших звонков!!! [Номер объекта в нашей базе V9478]







Move.ru - вся недвижимость России