

Создано: 12.06.2025 в 12:44

Обновлено: 20.11.2025 в 09:58

Ставропольский край, Кисловодск, улица
Урицкого, 14А

11 500 000 ₽

Ставропольский край, Кисловодск, улица Урицкого, 14А

Улица

[улица Урицкого](#)

Квартира

Количество комнат

1

Высота потолков

3.1 м

Жилая площадь

18 м²

Площадь кухни

6 м²

Общая площадь

28 м²

Этаж

3/5

Детали объекта

Тип сделки

Продам

Раздел

[Квартиры](#)

Тип балкона

2 балкона

Тип санузла

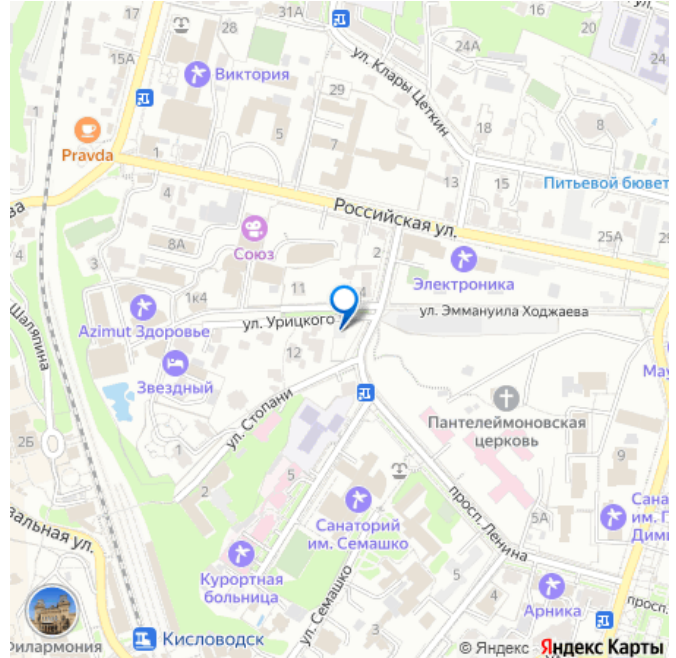
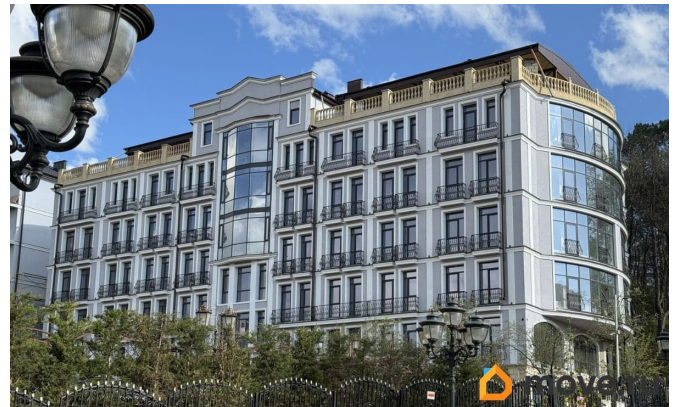
<https://stavropol.move.ru/objects/928387606>

2

Дмитрий Корниенко, Частный маклер

79887008955

для заметок



совмещенный

Вид из окна

на улицу

Ремонт

без ремонта

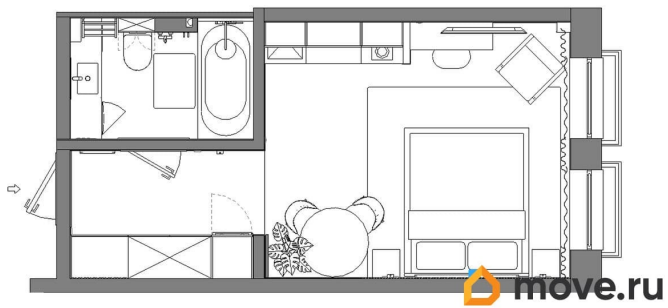
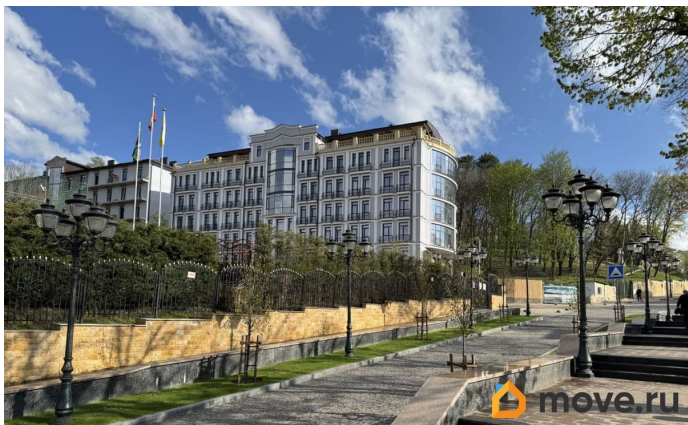
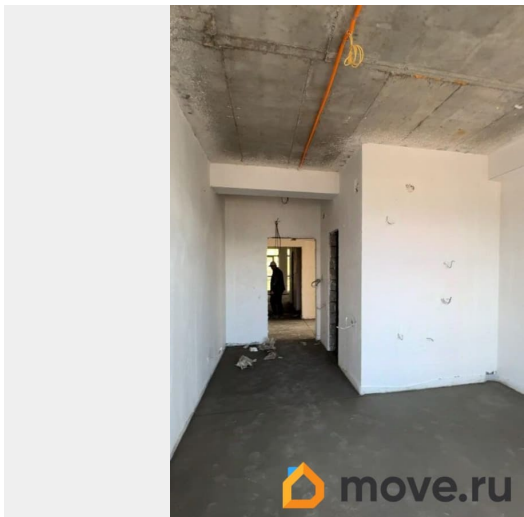
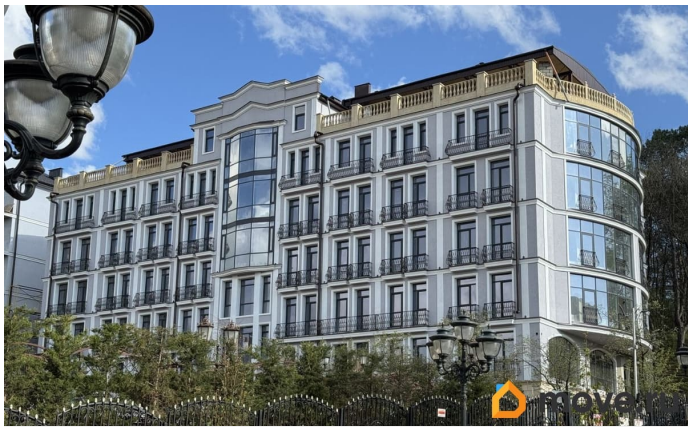
Покупка в ипотеку

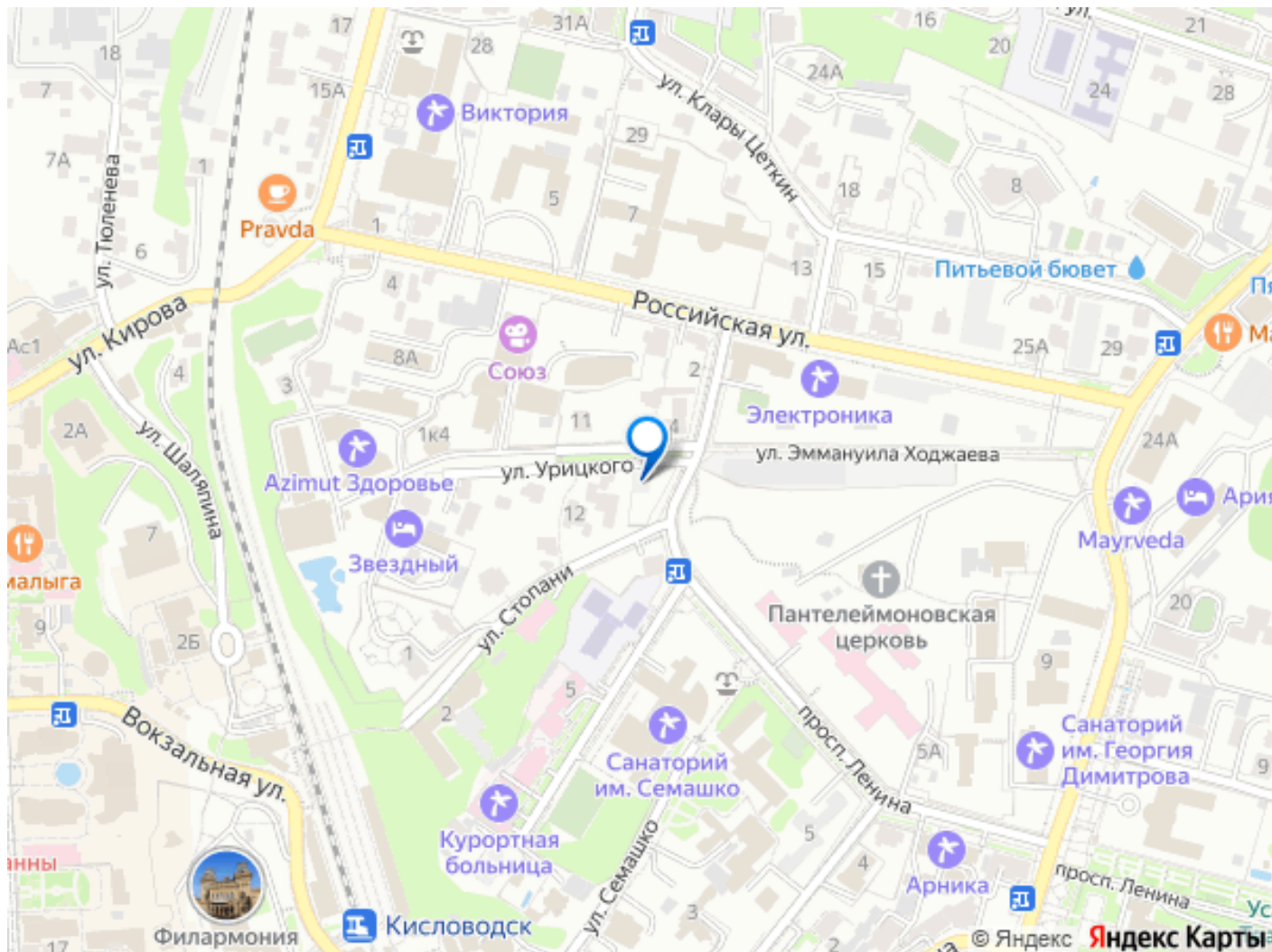
да

возможна ипотека, лифт, парковка

Описание

Апартамент расположен в самом сердце курортной зоны в новом пансионате, на ул. Ходжаева, рядом санатории, питьевые бюветы, парк, предложение эксклюзивное! Основные особенности Идеальное расположение Подойдёт для отдыха и бизнеса Сервис отеля, уборка, питание для гостей Предчистовая отделка, помощь с ремонтом О доме Дом расположен в курортной части Кисловодска, на пересечении ул. Ходжаева и проспекта Ленина. Дороги и тротуары здесь вымощены брусчаткой, установлены парковые фонари, скамейки, клумбы. Улица Ходжаева - это пешеходный парковый бульварчик рядом с санаторием Электроника. 7 этажный Монолитно-кирпичный Подземный паркинг в цокольном этаже Ресторан на мансардном этаже Апартаменты на 2-6 этажах Лифты Территория огорожена, КПП, охрана Всё рядом 200м Санатории Электроника, Семашко 250м Пантелеймоновская церковь 300м Школа 1 400м Санатории Mayrveda, Виктория 450м Магазины 500м Рестораны и кафе 550м Детский сад 22 700м Вокзал 750м Каскадная лестница 800м Бювет минеральной воды 900м Национальный парк Кисловодский





Move.ru - вся недвижимость России