

Создано: 10.01.2025 в 12:40

Обновлено: 17.11.2025 в 12:34

Кисловодск, улица Широкая, д 21/6

3 980 ₽

Кисловодск, улица Широкая, д 21/6

Улица

[улица Широкая](#)

Квартира

Количество комнат

1

Жилая площадь

18 м²

Площадь кухни

6 м²

Общая площадь

30 м²

Этаж

4/5

Детали объекта

Тип сделки

Сдаю

Раздел

[Квартиры на сутки](#)

Тип комнат

раздельные

Тип балкона

балкон

Тип санузла

совмещенный

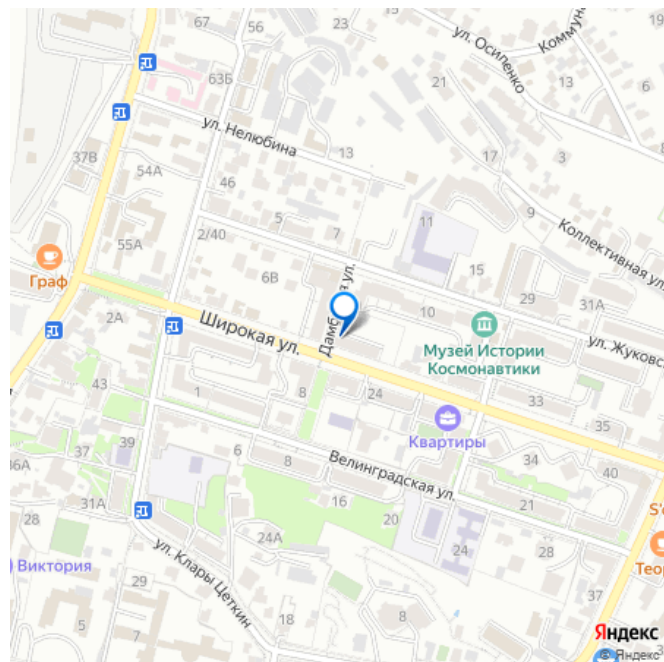
<https://stavropol.move.ru/objects/926953295>

2

Виктория

79951549259

для заметок



Покрытие пола

паркет

Вид из окна

на улицу

Ремонт

косметический

Заселение с детьми

да

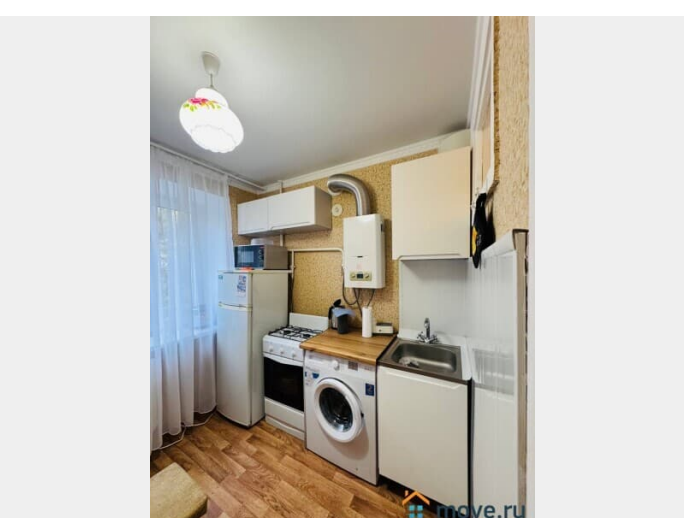
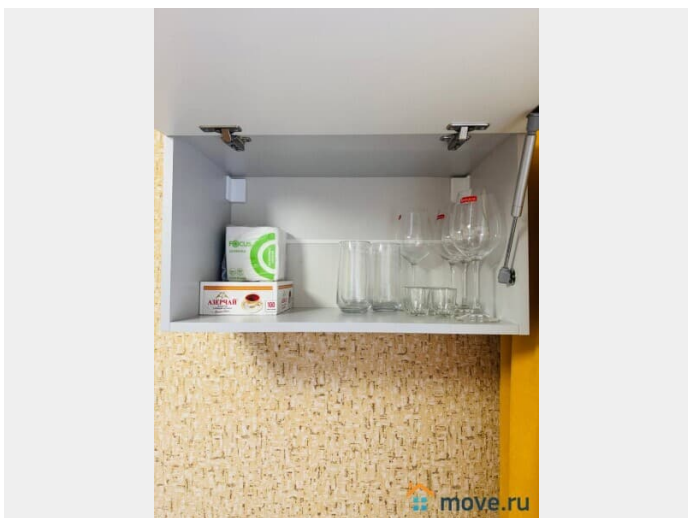
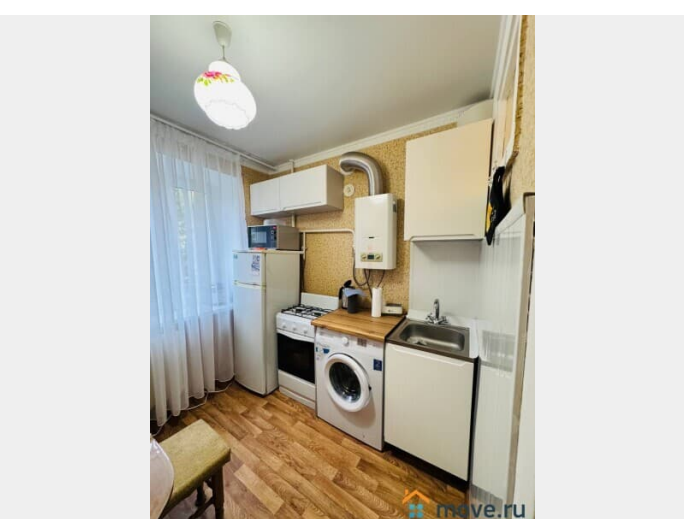
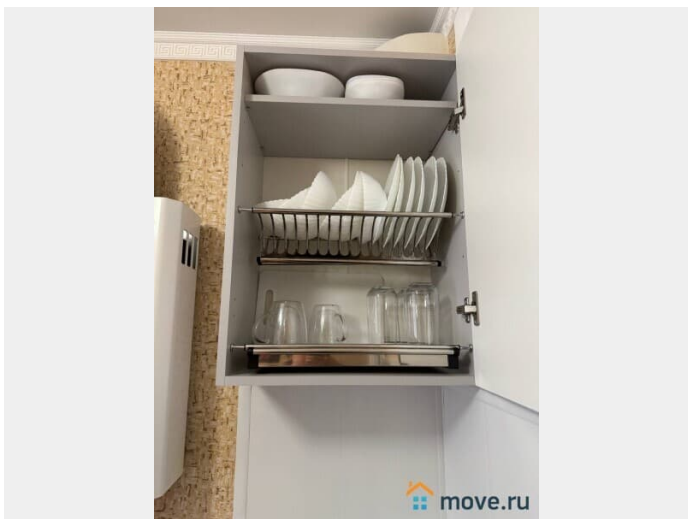
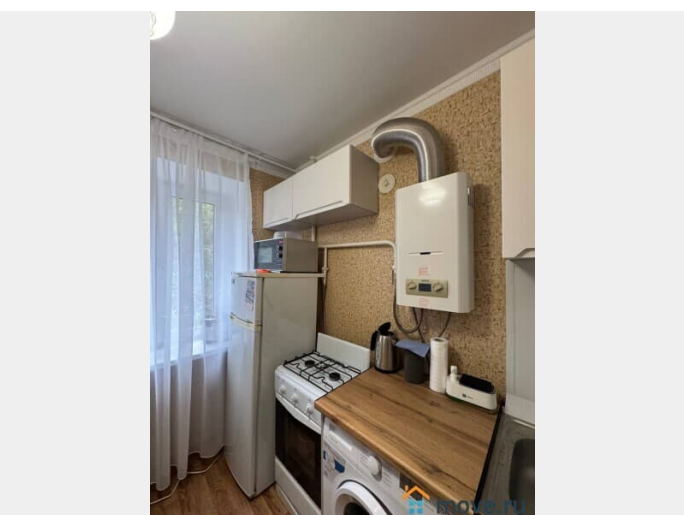
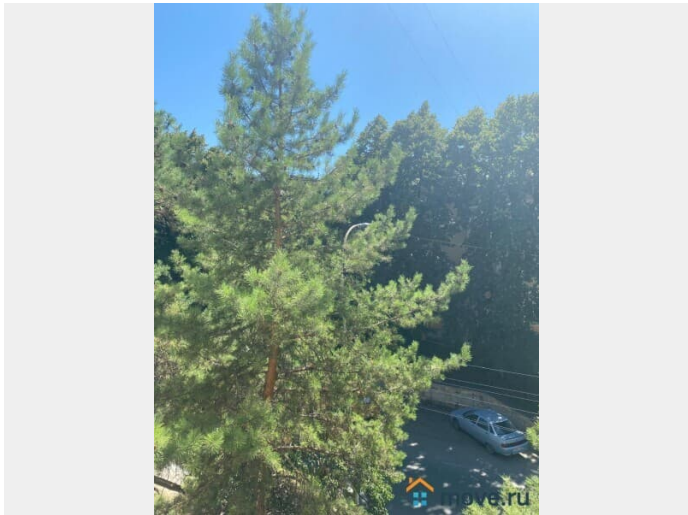
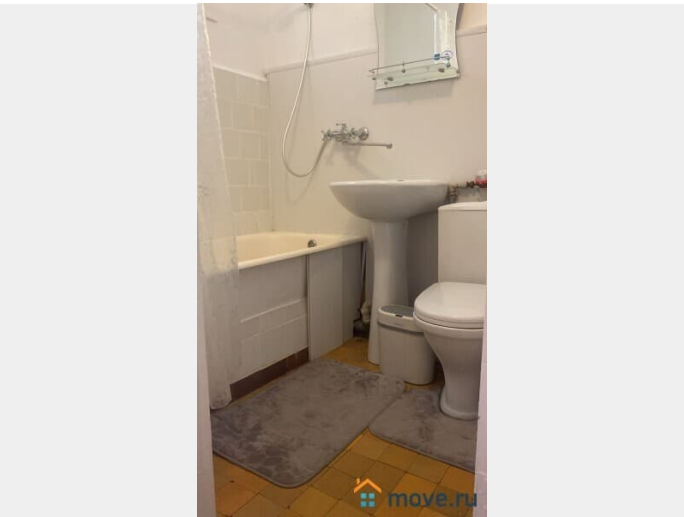
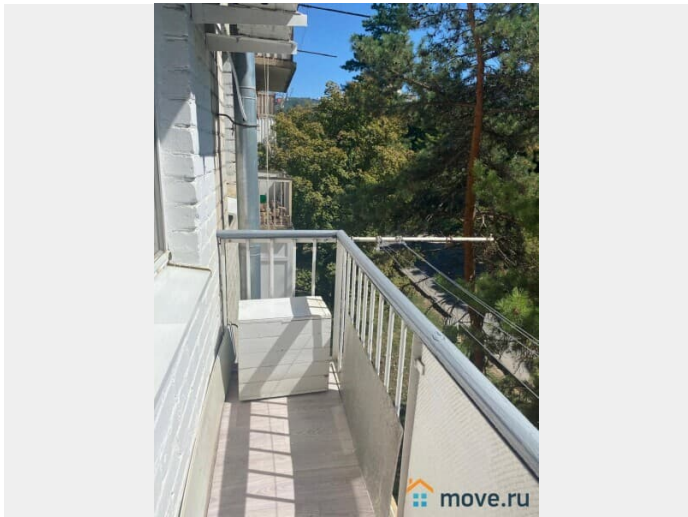
агентам просьба не беспокоить, интернет, мебель, мебель
на кухне, телевизор, стиральная машина, холодильник,
парковка

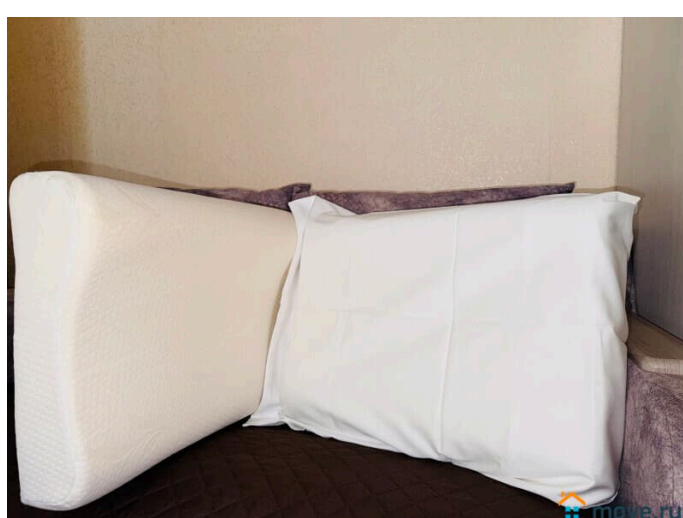
Описание

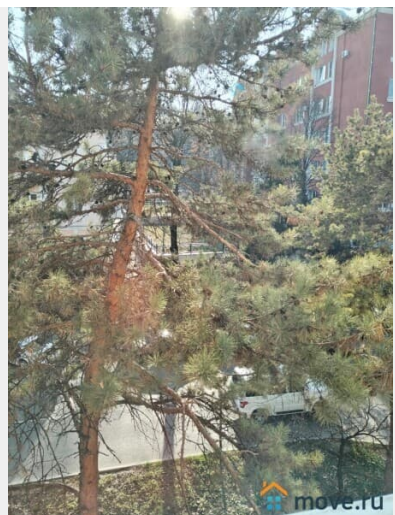
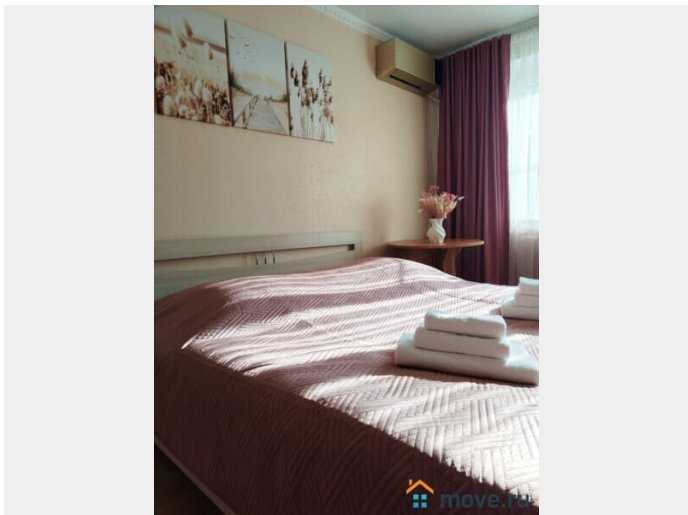
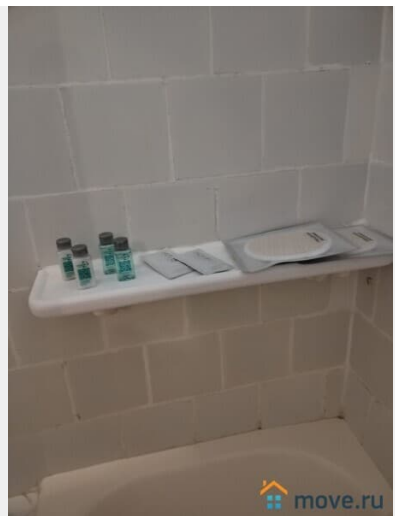
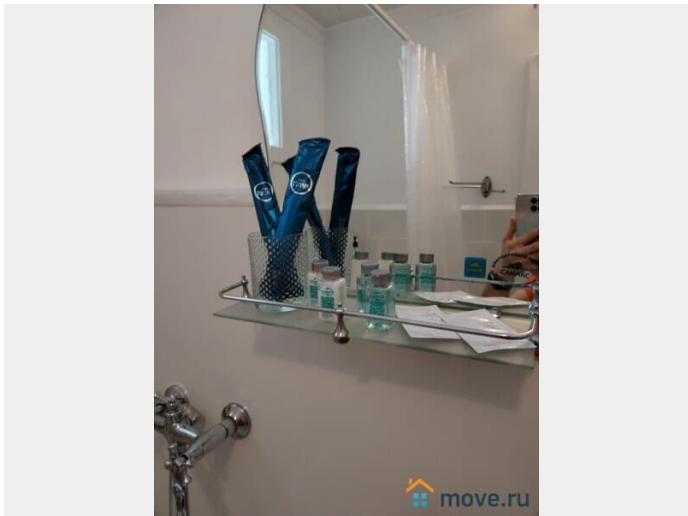
Сдается в аренду уютная однокомнатная квартира в курортной зоне Кисловодска с Яндекс станцией Алиса . Особенности: -
Элитный и тихий район --В шаговой доступности супермаркеты, аптеки, банкоматы, спортивная площадка, салоны красоты со СПА процедурами, кофейни, кафе, рестораны, столовая (1 минута ходьбы, где вас ждет вкусная домашняя еда с низкими ценами), точки выдачи интернет магазинов, санатории: Москва, Виктория, Кругозор, Бювет Ребровский (работает круглосуточно) , развлекательный центр (боулинг, бильярд, ночной клуб, кинотеатр Союз) и другое. -В 15 минутах пешком самый большой Кисловодский Курортный парк а Европе - Каскадная лестница, дача Шаляпина, Нарзанная галерея и многие другие достопримечательности нашего прекрасного города. - Хороший ремонт, удобная мебель (кровать 180*200, диван-кровать) - Тщательная уборка после каждого выезда - Максимум 3 гостя - Курение запрещено (есть балкон) - Животные по согласованию - 4

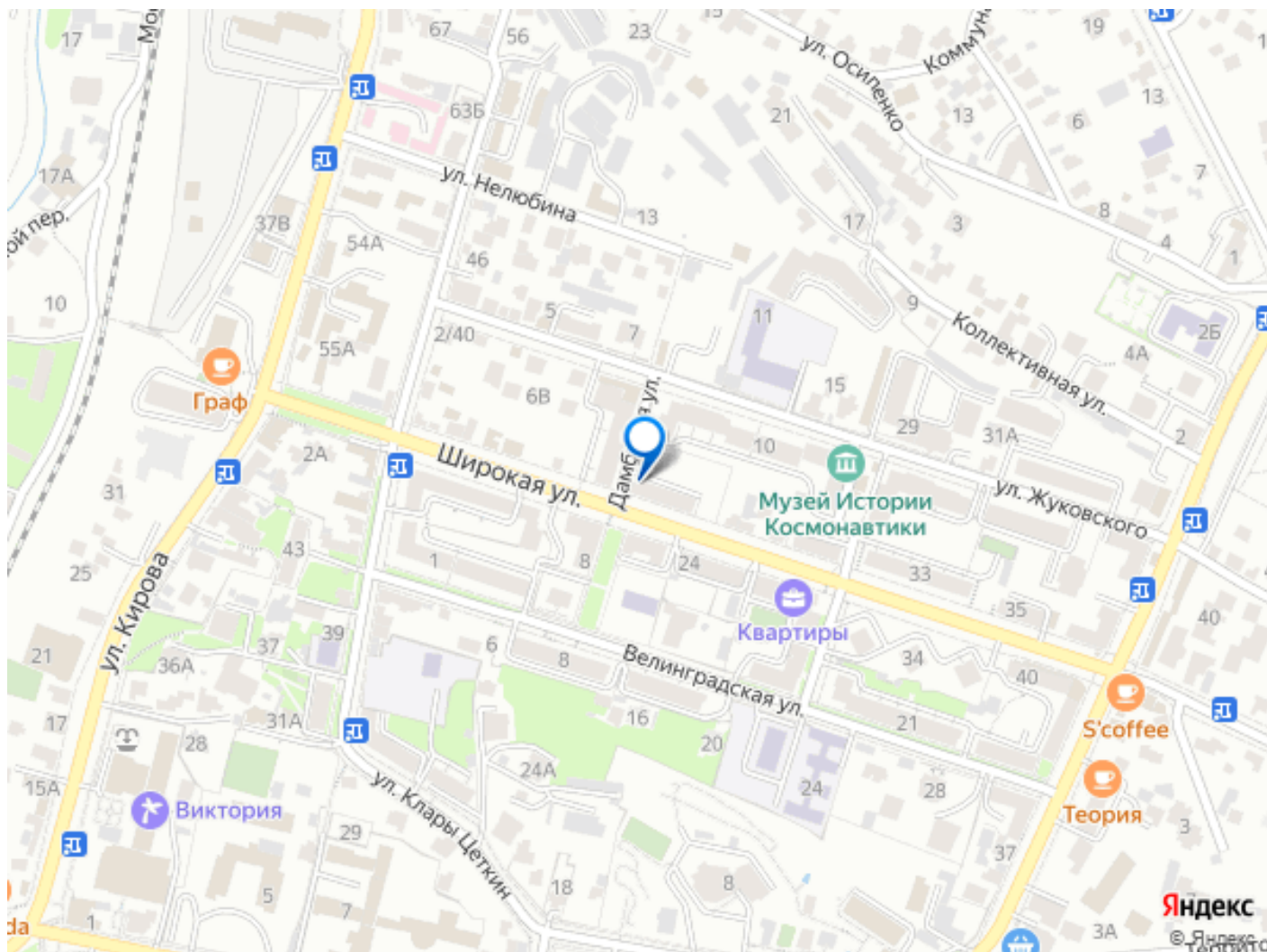
этаж, без лифта - Официальные чеки об оплате -Время заезда с 14: 00 , выселение до 12: 00 По договоренности возможен ранний заезд и поздний выезд без доплаты. - Самостоятельное заселение ,вы приезжаете когда вам удобно или контактное заселение - Соблюдайте тишину. Нарушение тишины в ночное время (22:00-09:00) является нарушением, за которые предусмотрена ответственность, установленная статьями 6.3 и 6.4 КоАП РФ. -Соблюдайте договорённости. В квартире должно находиться столько человек, сколько оговаривалось при заселении. -Покидая квартиру, выключайте электроприборы и освещение. -Курение. Курить допустимо только на балконе. Курение кальяна в квартире- запрещено. Цена в выходные и праздничные дни может меняться! С радостью встретим и поможем в любом вопросе!











Move.ru - вся недвижимость России