

🕒 Создано: 08.04.2026 в 12:21

🔄 Обновлено: 08.04.2026 в 12:21

**Железноводск, ул. Рядового Панченко, д.
20**

4 907 084 ₺

Железноводск, ул. Рядового Панченко, д. 20

Квартира

Количество комнат

1

Высота потолков

3 м

Жилая площадь

12.7 м²

Площадь кухни

11.3 м²

Общая площадь

36.4 м²

Этаж

3/8

Детали объекта

Тип сделки

Продам

Раздел

[Квартиры](#)

Строение

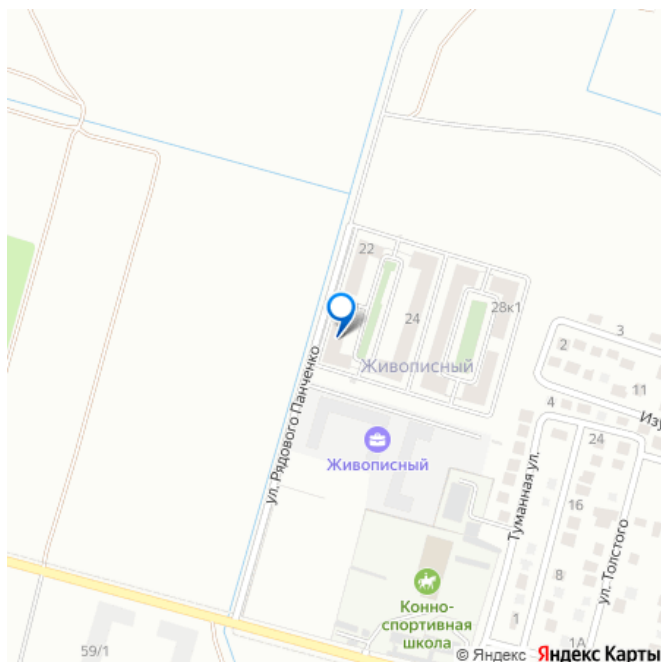
Монолитно-кирпичное

Тип комнат

раздельные

Тип балкона

для заметок



балкон

Тип санузла

совмещенный

Покрытие пола

линолеум

Вид из окна

на улицу

Ремонт

без отделки

Год постройки

2027 г.

Покупка в ипотеку

да

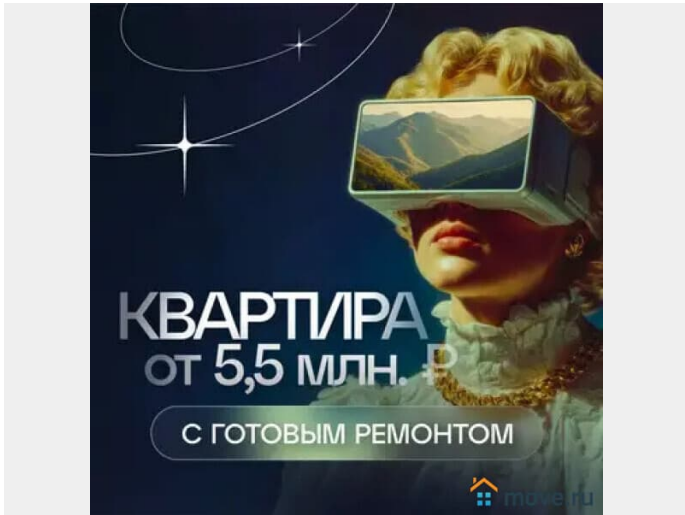
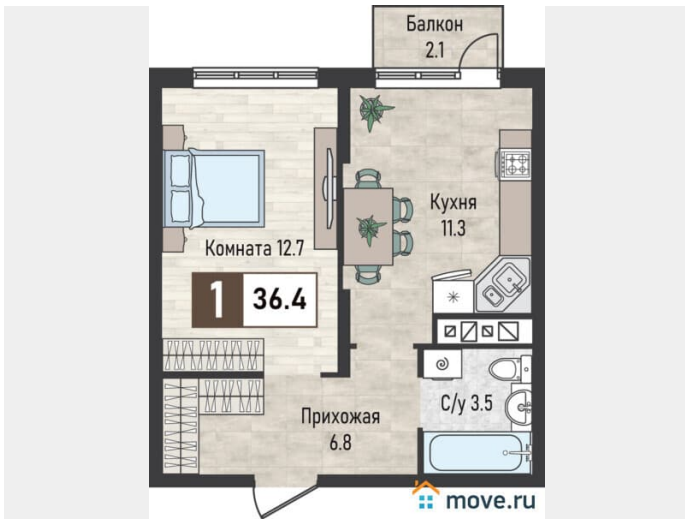
возможна ипотека, лифт, мусоропровод, парковка, охрана

Описание

ЖК «ЖИВОПИСНЫЙ»- г. Железноводск пос. Капельница, ул. Рядового Панченко 20
Застройщик ЖК «Живописный» является партнером агентство недвижимости "АЛЬФА-ДОМ". Покупка квартир БЕЗ % КОМИССИИ АГЕНТУ! 1-к квартиры Общая площадь начинается: от 36,4 м2 Ежемесячный платеж: от 17 254 ? Предчистовая отделка: стяжка, штукатурка, входная металлическая дверь, алюминиевые стеклопакеты, индивидуальное отопление от 4 907 084 ? СДАЧА ДОМА 4 квартал 2027 года вся информация БРОНИРОВАНИЕ и консультации по телефону или в сообщениях Жилой комплекс «Живописный» — это современный проект, воплощающий гармонию комфорта и инновационных технологий. Комплекс состоит из монолитно-кирпичных зданий с использованием высококачественных материалов. В квартирах предлагается

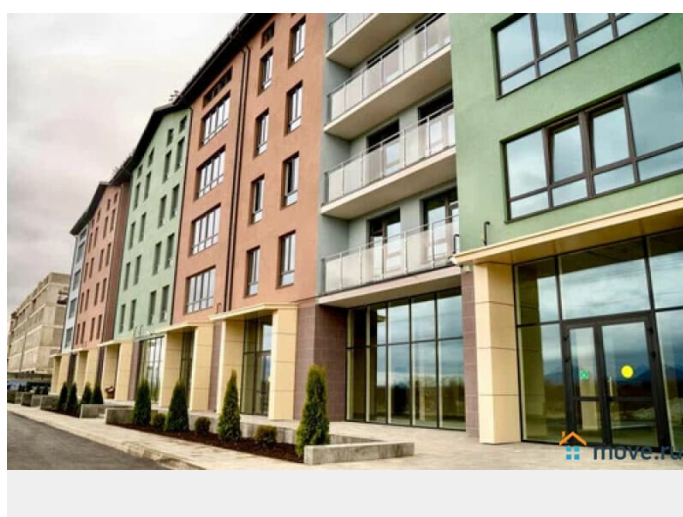
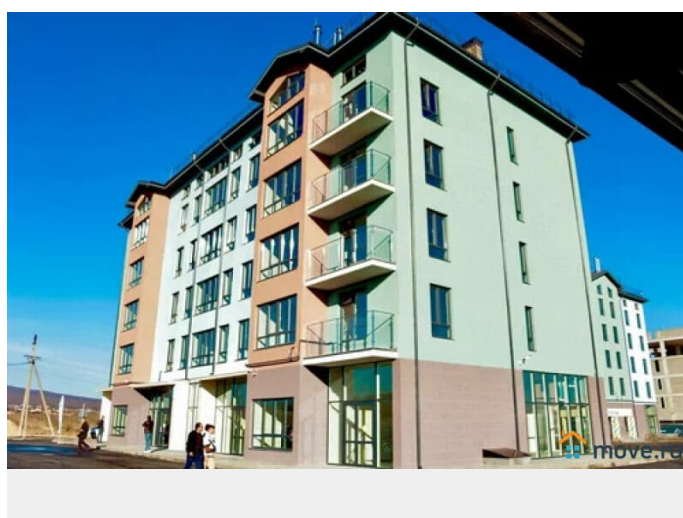
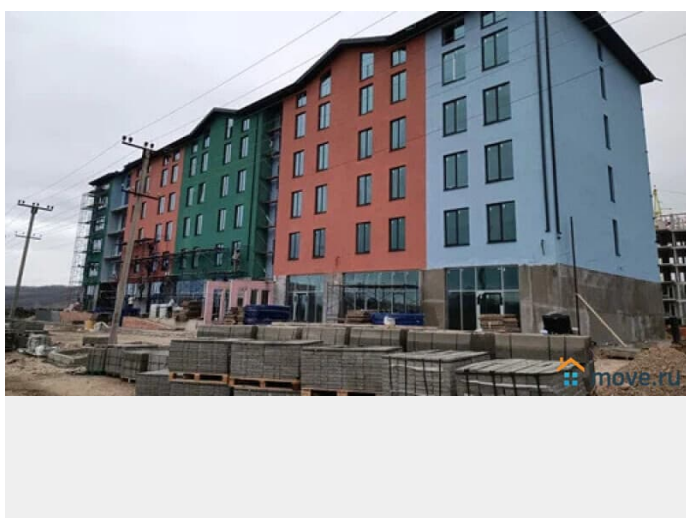
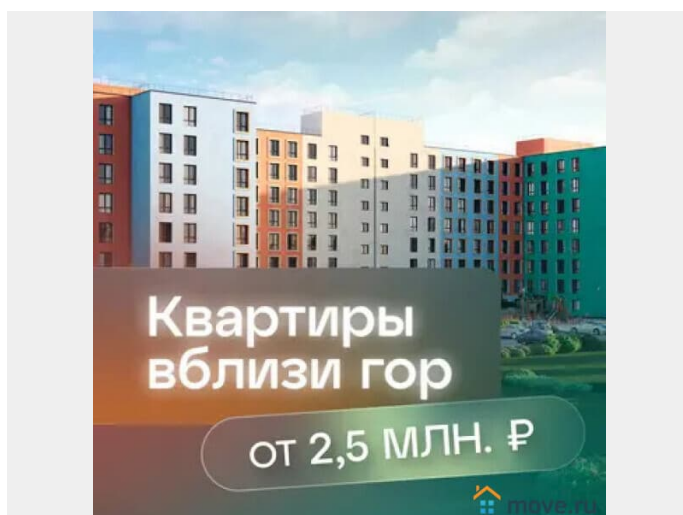
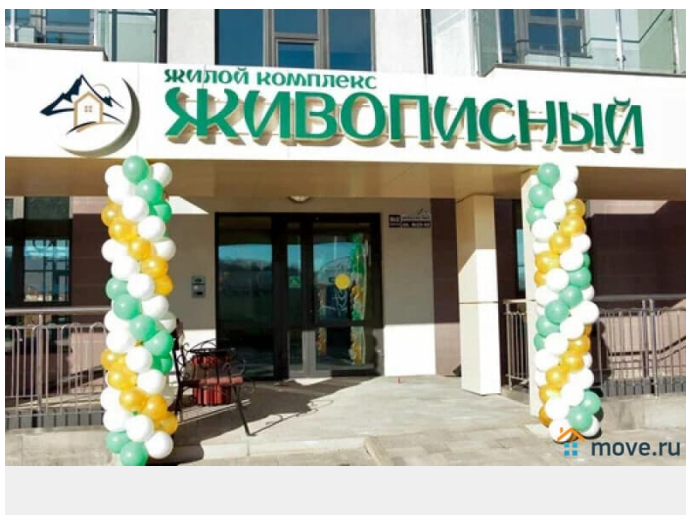
предчистовая отделка, что позволяет жителям выбрать финишные материалы по своему вкусу. Благодаря удобному расположению, до ближайших транспортных узлов и остановок общественного транспорта можно добраться в считанные минуты. Комплекс строится поэтапно, с планами завершить все работы к 2028 году. В ЖК «Живописный» особое внимание уделено комфорту и безопасности жителей. Закрытая охраняемая территория обеспечивает дополнительный уровень безопасности, а уличное видеонаблюдение позволяет чувствовать себя спокойно. Развитая инфраструктура предлагает комфортное проживание с наличием всех удобств буквально под рукой. ЖК «Живописный» окружён всеми необходимыми объектами инфраструктуры. В пешей доступности находятся детские сады, школы, поликлиники и больницы. Магазины МЕТРО, Магнит и Лента обеспечат жильцам все необходимые товары. Спортивный комплекс и конный клуб — отличные места для занятий спортом и активного отдыха. Для любителей отдыха на природе в ближайших окрестностях есть парки и зоны для прогулок. Развитая сеть общественного транспорта позволяет легко добраться до аэропорта и других значимых мест.

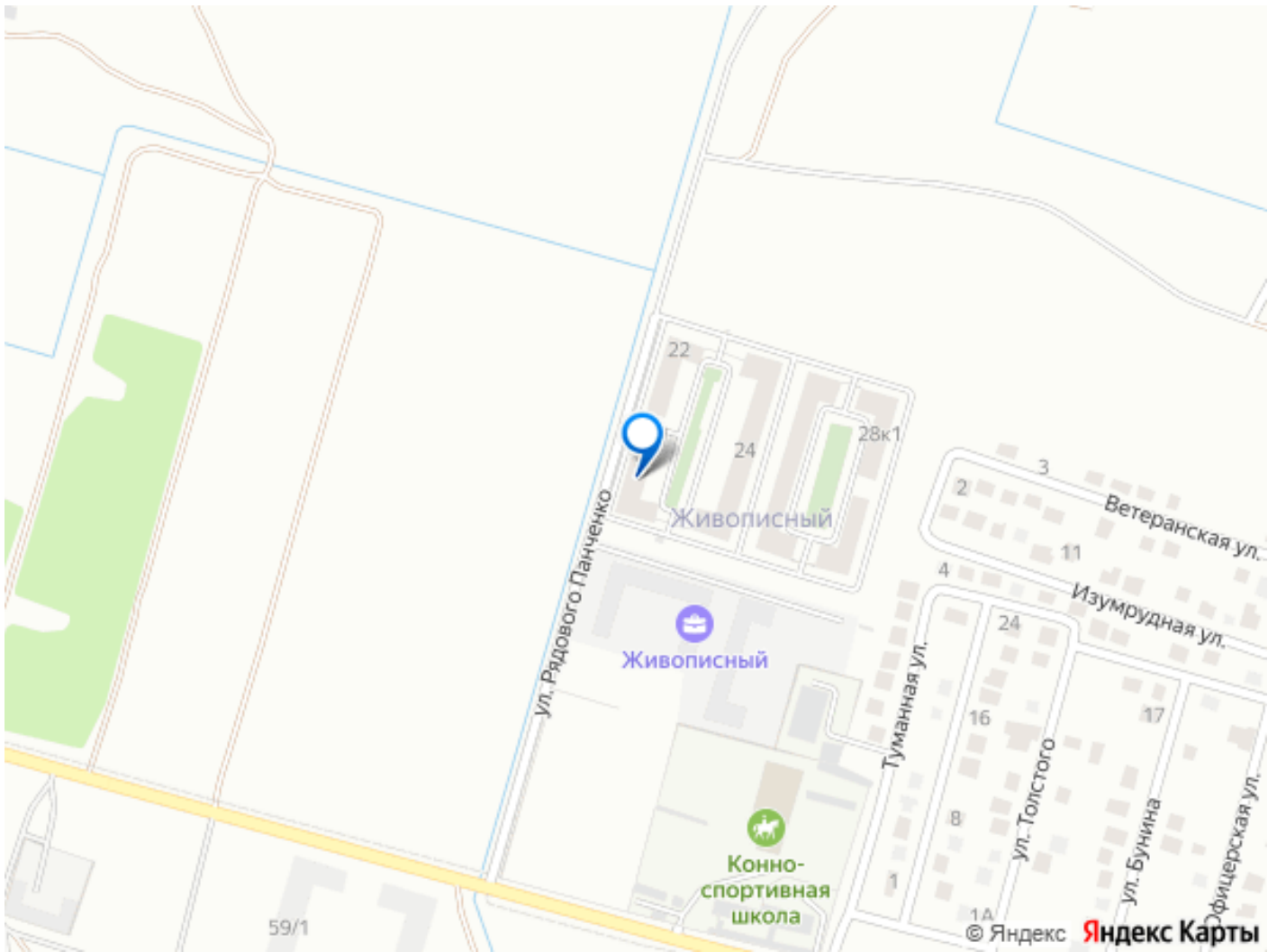






Платеж
по ипотеке
от 10 455 ₺ / мес





Move.ru - вся недвижимость России