

🕒 Создано: 08.04.2026 в 12:15

🔄 Обновлено: 08.04.2026 в 12:15

Александр

79097539134

Железноводск, ул. Рядового Панченко, д. 20

6 306 175 ₺

Железноводск, ул. Рядового Панченко, д. 20

для заметок

Квартира

Количество комнат

2

Высота потолков

3 м

Жилая площадь

23.5 м²

Площадь кухни

16.4 м²

Общая площадь

51.1 м²

Этаж

3/12

Детали объекта

Тип сделки

Продам

Раздел

[Квартиры](#)

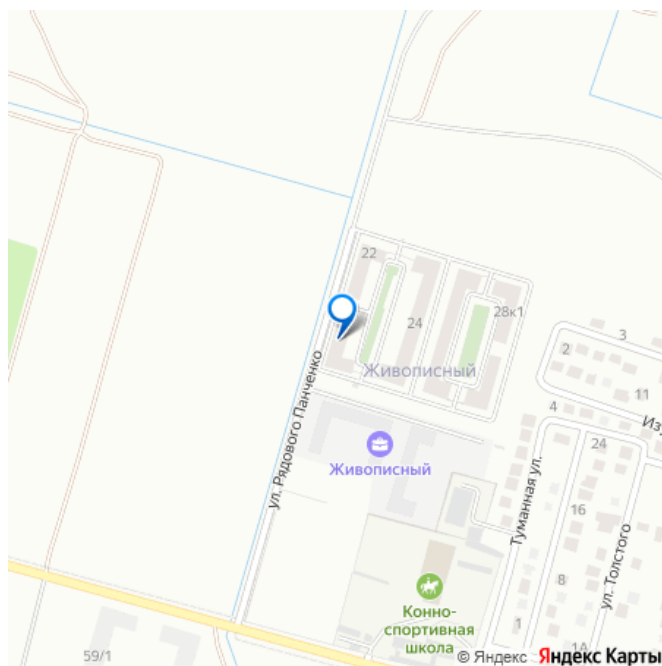
Строение

Монолитно-кирпичное

Тип комнат

раздельные

Тип балкона



балкон

Тип санузла

раздельный

Покрытие пола

линолеум

Вид из окна

во двор

Ремонт

без отделки

Год постройки

2027 г.

Покупка в ипотеку

да

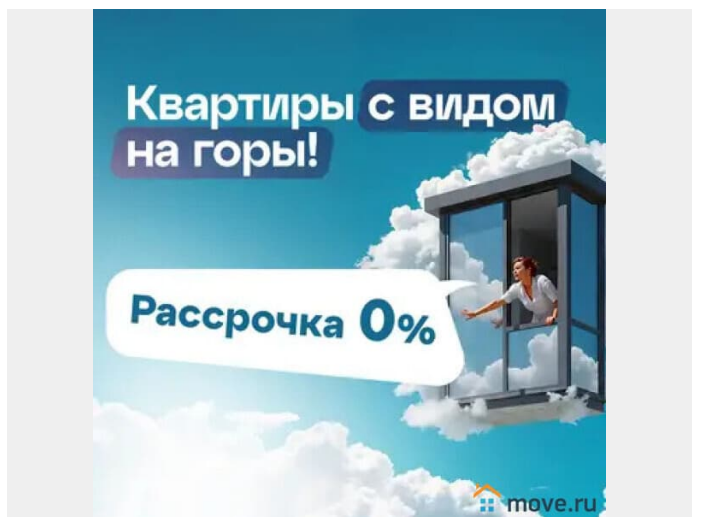
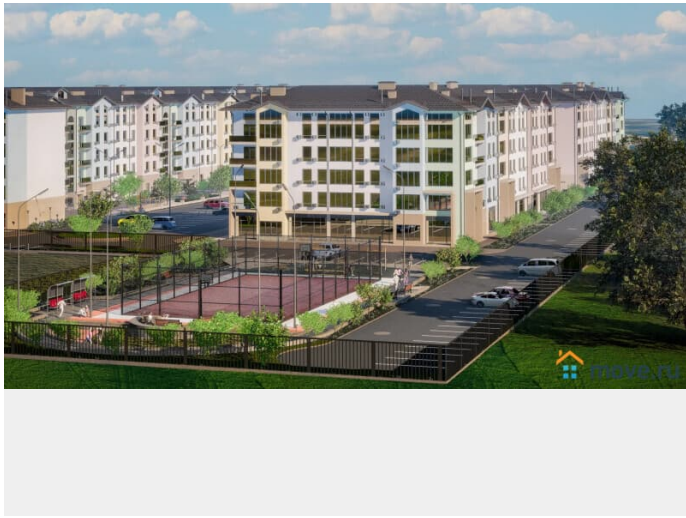
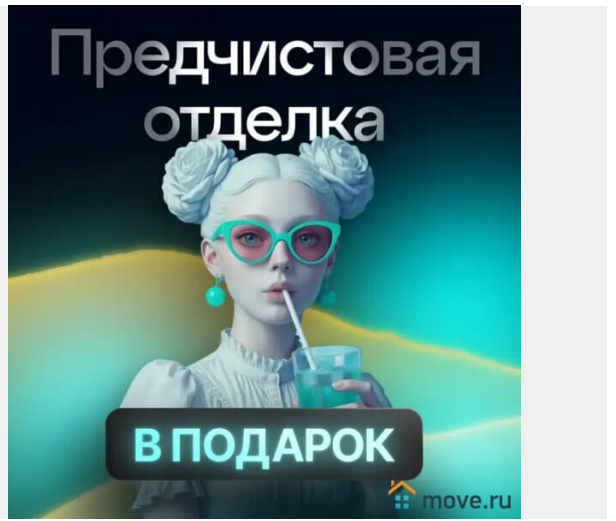
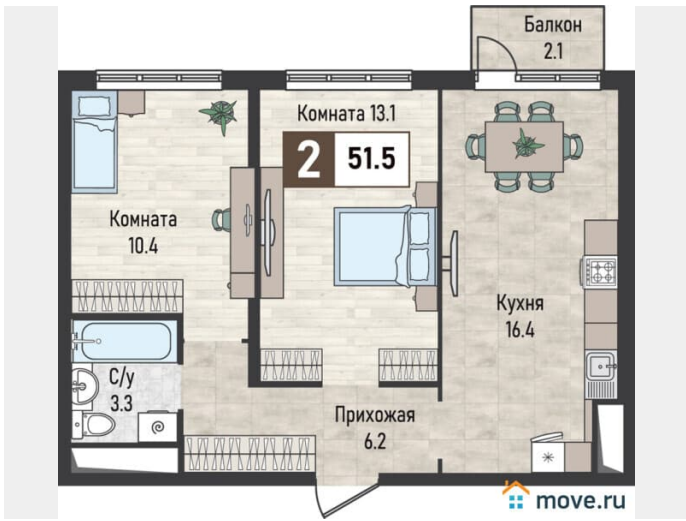
возможна ипотека, лифт, мусоропровод, парковка, охрана

Описание

ЖК «ЖИВОПИСНЫЙ»- г. Железноводск пос. Капельница, улица Рядового Панченко, д. 20. Застройщик ЖК «Живописный» является партнером агентство недвижимости "АЛЬФА-ДОМ". Покупка квартир БЕЗ % КОМИССИИ АГЕНТУ! 2-к квартиры Общая площадь начинается: от 51,5 м2 Ежемесячный платеж: от 26 481 ? Предчистовая отделка: стяжка, штукатурка, входная металлическая дверь, алюминиевые стеклопакеты, индивидуальное отопление от 6 306 175 ? СДАЧА ДОМА 4 квартал 2027 года вся информация БРОНИРОВАНИЕ и консультации по телефону или в сообщениях Жилой комплекс «Живописный» — это современный проект, воплощающий гармонию комфорта и инновационных технологий. Комплекс состоит из монолитно-кирпичных зданий с использованием высококачественных материалов. В квартирах предлагается

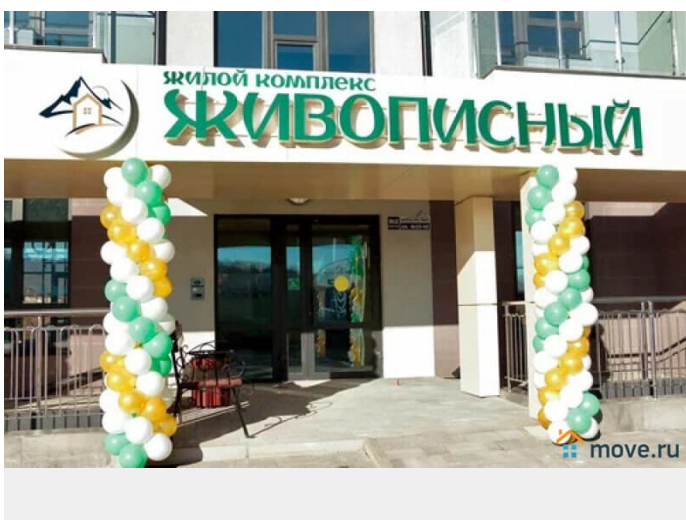
предчистовая отделка, что позволяет жителям выбрать финишные материалы по своему вкусу. Благодаря удобному расположению, до ближайших транспортных узлов и остановок общественного транспорта можно добраться в считанные минуты. Комплекс строится поэтапно, с планами завершить все работы к 2028 году. В ЖК «Живописный» особое внимание уделено комфорту и безопасности жителей. Закрытая охраняемая территория обеспечивает дополнительный уровень безопасности, а уличное видеонаблюдение позволяет чувствовать себя спокойно. Развитая инфраструктура предлагает комфортное проживание с наличием всех удобств буквально под рукой. ЖК «Живописный» окружён всеми необходимыми объектами инфраструктуры. В пешей доступности находятся детские сады, школы, поликлиники и больницы. Магазины МЕТРО, Магнит и Лента обеспечат жильцам все необходимые товары. Спортивный комплекс и конный клуб — отличные места для занятий спортом и активного отдыха. Для любителей отдыха на природе в ближайших окрестностях есть парки и зоны для прогулок. Развитая сеть общественного транспорта позволяет легко добраться до аэропорта и других значимых мест.



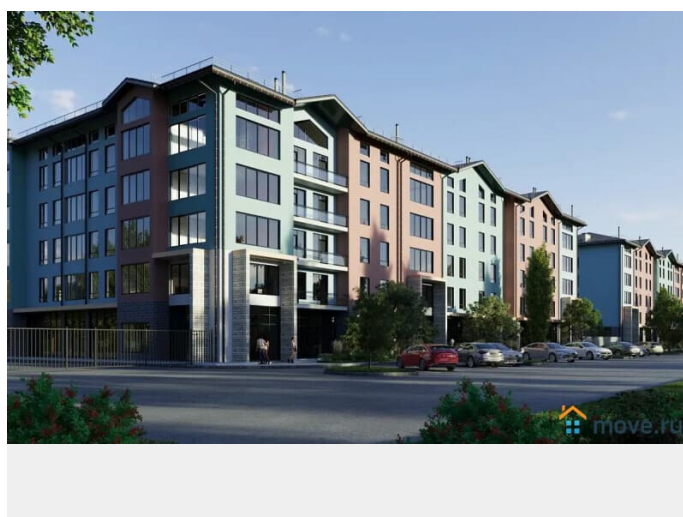
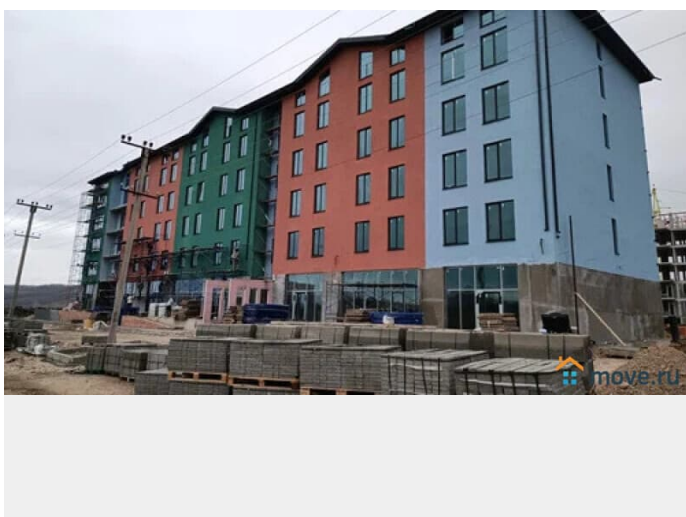


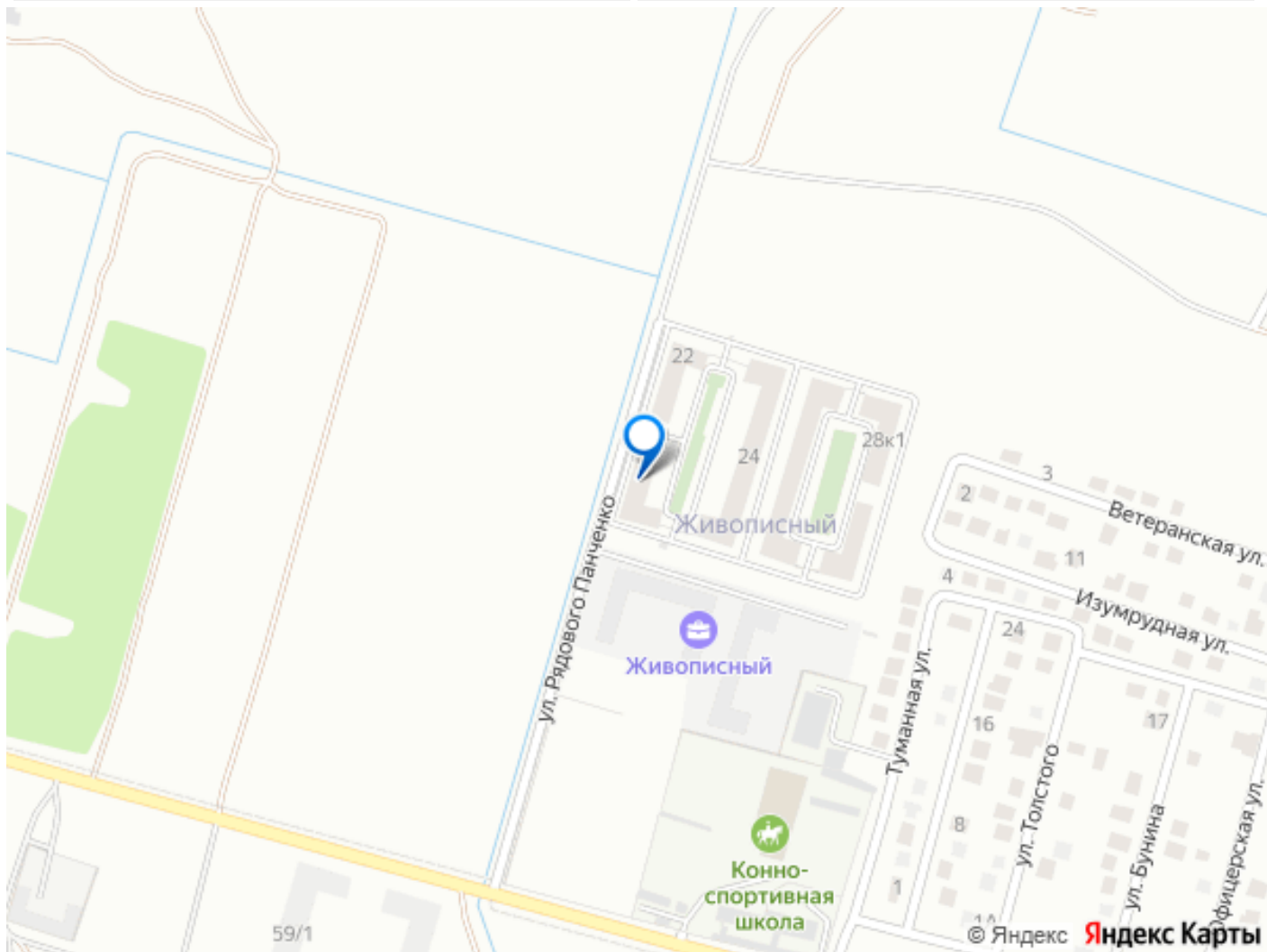


Платеж
по ипотеке
от 10 455 ₺ / мес



Квартиры
вблизи гор
от 2,5 млн. ₺





Move.ru - вся недвижимость России