

Создано: 19.05.2018 в 12:28

Обновлено: 04.02.2026 в 17:31

**Ессентуки, улица Октябрьская, д. 337/3**

**1 500 ₽**

Ессентуки, улица Октябрьская, д. 337/3

Улица

[улица Октябрьская](#)

## Квартира

Количество комнат

1

Жилая площадь

18 м<sup>2</sup>

Площадь кухни

12 м<sup>2</sup>

Общая площадь

50 м<sup>2</sup>

Этаж

6/11

## Детали объекта

Тип сделки

Сдаю

Раздел

[Квартиры на сутки](#)

Тип комнат

раздельные

Тип балкона

лоджия

Тип санузла

раздельный

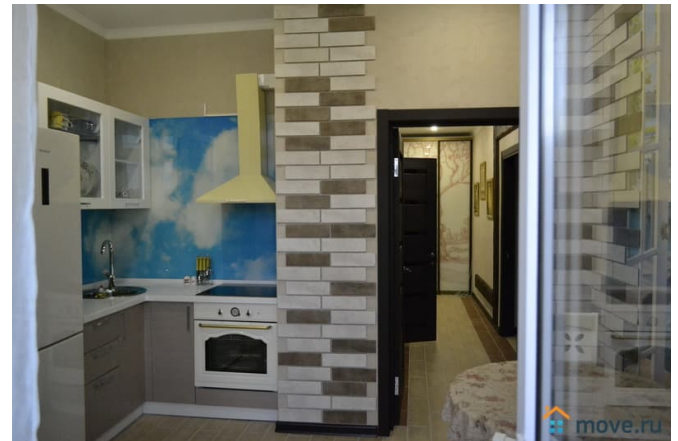
<https://stavropol.move.ru/objects/680779096>

6

**денис, Частный риэлтор**

**79282626326**

для заметок



Покрытие пола

ламинат

Вид из окна

во двор

Ремонт

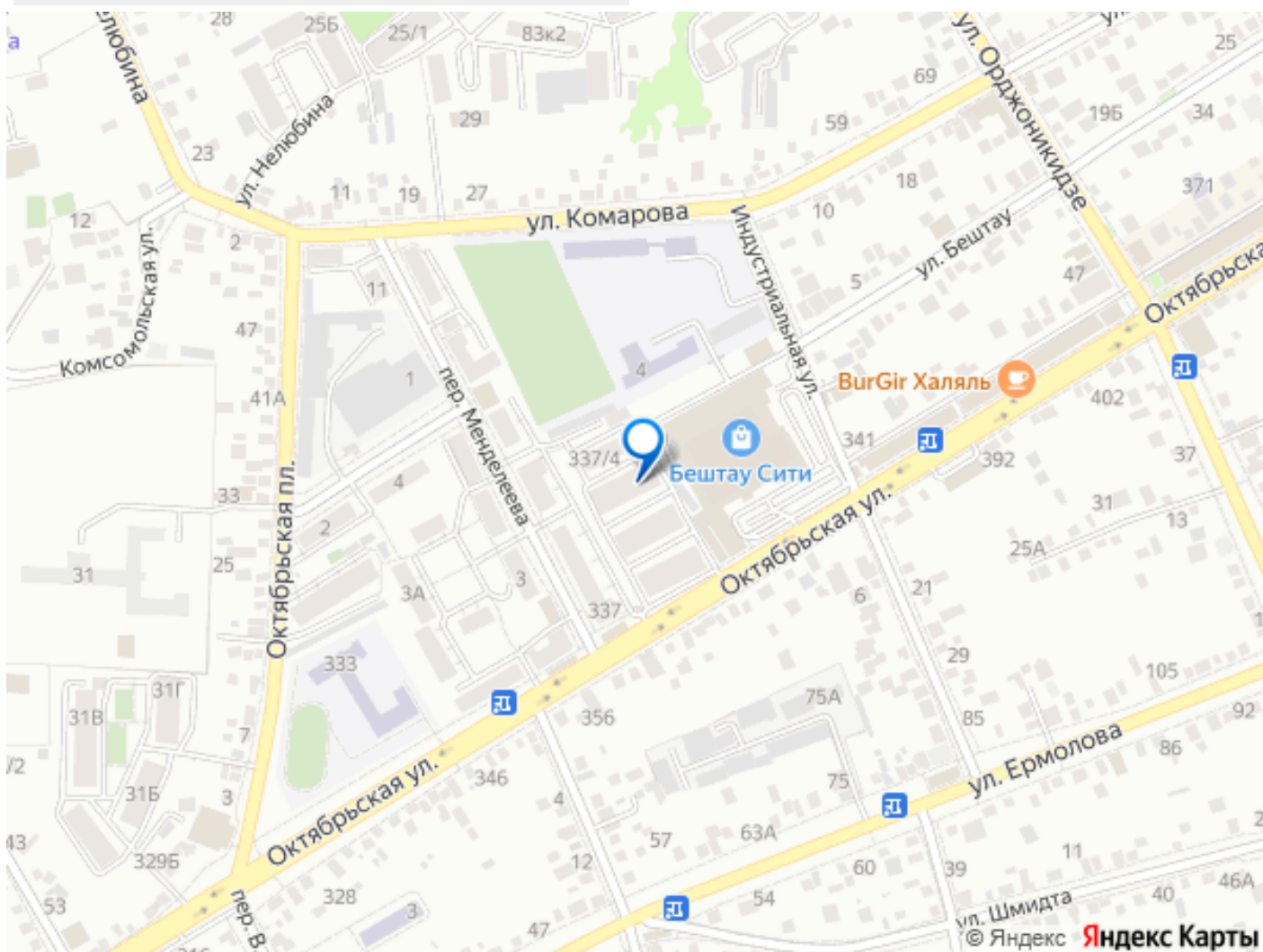
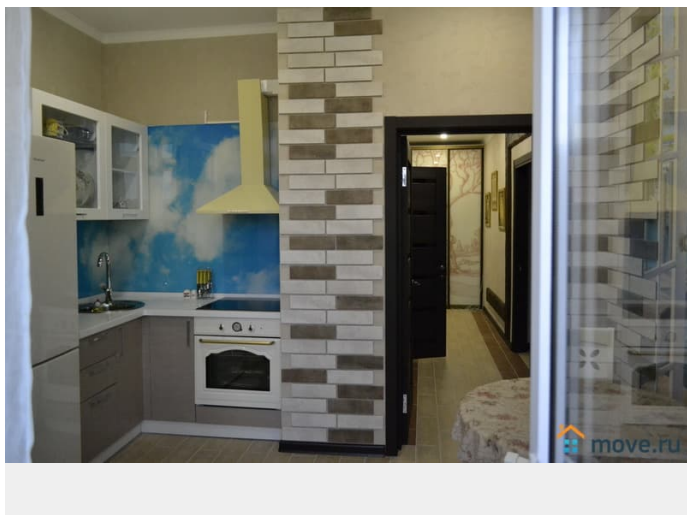
дизайнерский

агентам просьба не беспокоить, интернет, мебель, мебель  
на кухне, телевизор, стиральная машина, холодильник,  
лифт, парковка

## Описание

Ессентуки, курортная зона, сдается 1-комнатная квартира с новым дизайнерским ремонтом посуточно, ул. Октябрьская 337 к 3. Квартира расположена на 6 этаже 11 этажного кирпичного дома, общая площадь 50/17/12,9 кв.м., высокие потолки 310см., просторная кухня 12,9 кв. м., отдельный сан. узел, ванна, балкон, два лифта. Мебель; двуспальная кровать, диван, набор стульев в столовой, кухонный гарнитур, 3-створчатый шкаф купе в прихожей, 3-створчатый шкаф в спальне, сервант для посуды в спальне, шкаф на лоджии, тумба под телевизор, гладильная доска, сушилка для белья. Вся необходимая бытовая техника; ж/к телевизор, кабельное ТВ, интернет wi-fi, стиральная машина автомат, фен, утюг, обогреватель. Чистое постельное белье, посуда. Спальных мест 2+2+1. Развитая инфраструктура: рядом 7 школа, детский сад, супермаркет Вершина, Сбербанк, автобусная остановка. Дом расположен в непосредственной близости от курортной зоны; 800 метров от питьевого бювета, 300 метров от санатория «Казахстан», 300 метров от санатория «Украина». Двор заасфальтирован, детская площадка.

Трансфер из аэропорта 1000 руб. При проживании на новогодних праздниках цену уточняйте по телефону.



Move.ru - вся недвижимость России