

🕒 Создано: 24.06.2024 в 21:08

🔄 Обновлено: 27.03.2026 в 16:30

Ессентуки, улица Новопятигорская

15 900 000 ₺

Ессентуки, улица Новопятигорская

Улица

[улица Новопятигорская](#)

Квартира

Количество комнат

2

Высота потолков

3 м

Жилая площадь

56 м²

Площадь кухни

20 м²

Общая площадь

126 м²

Этаж

11/11

Детали объекта

Тип сделки

Продам

Раздел

[Квартиры](#)

Строение

Кирпичное

Тип комнат

раздельные

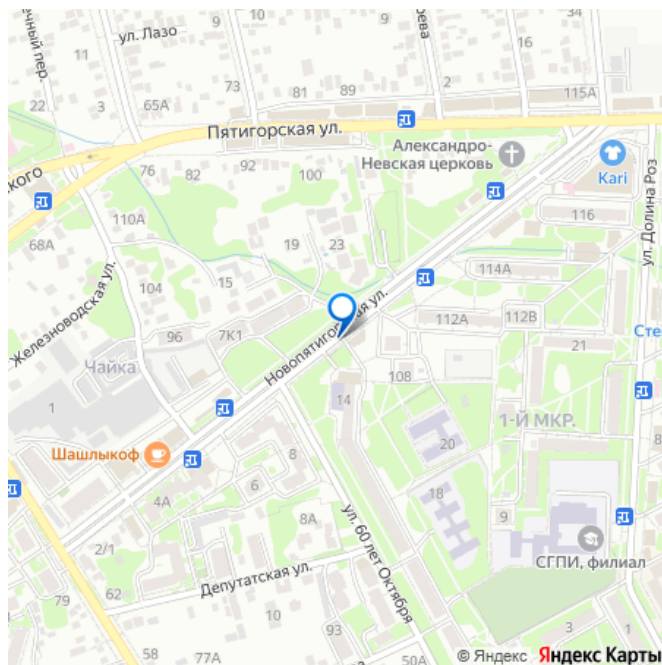
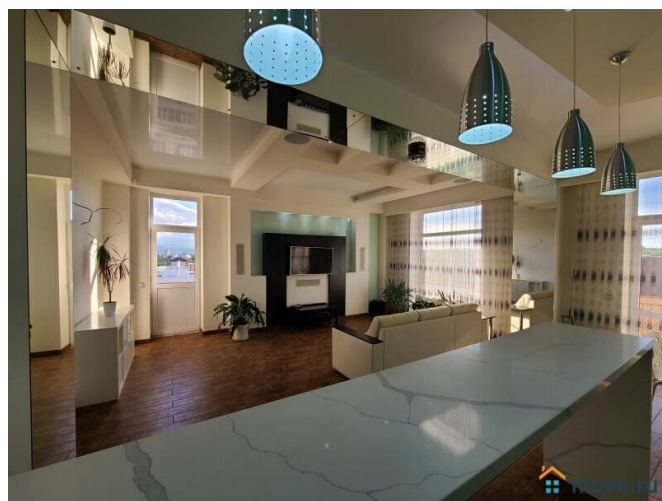
<https://stavropol.move.ru/objects/925663378>

7

Курорт КМВ, Курорт КМВ

79283581010

для заметок



Тип балкона

2 балкона

Тип санузла

совмещенный

Вид из окна

на улицу

Ремонт

дизайнерский

Год постройки

2012 г.

Покупка в ипотеку

да

возможна ипотека, возможен торг, интернет, лифт,
мусоропровод, охрана

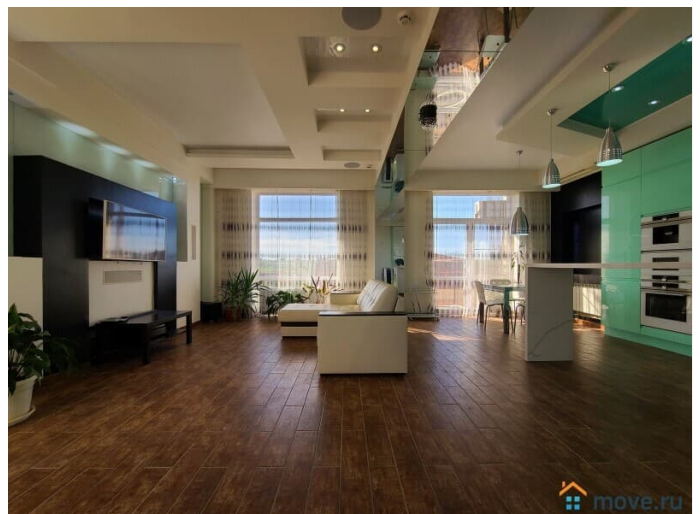
Описание

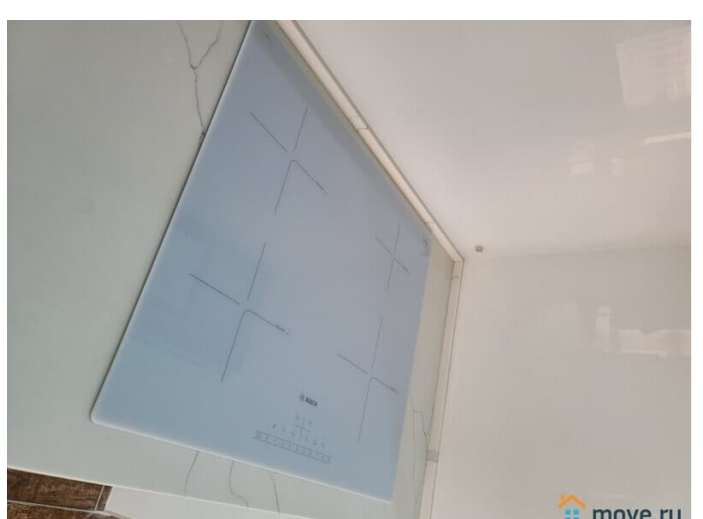
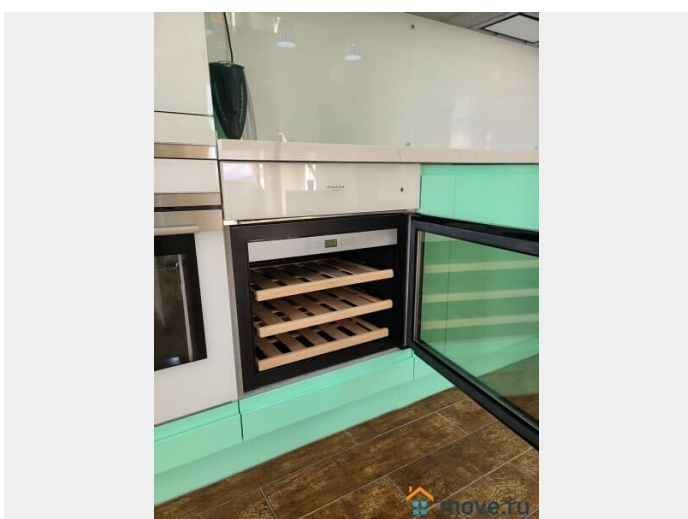
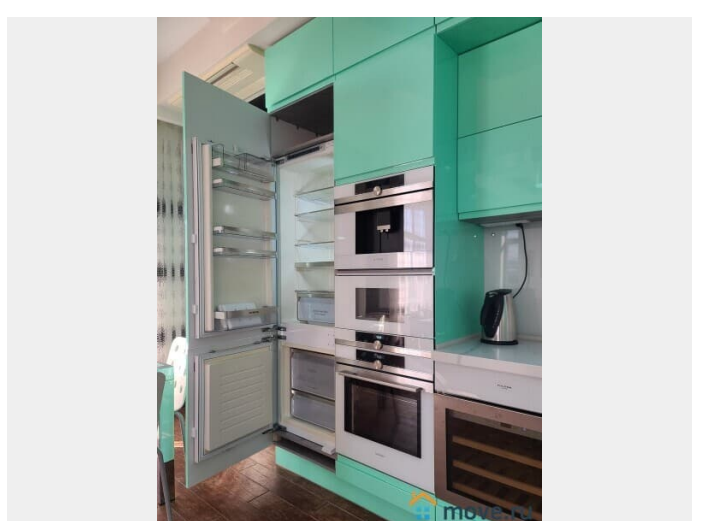
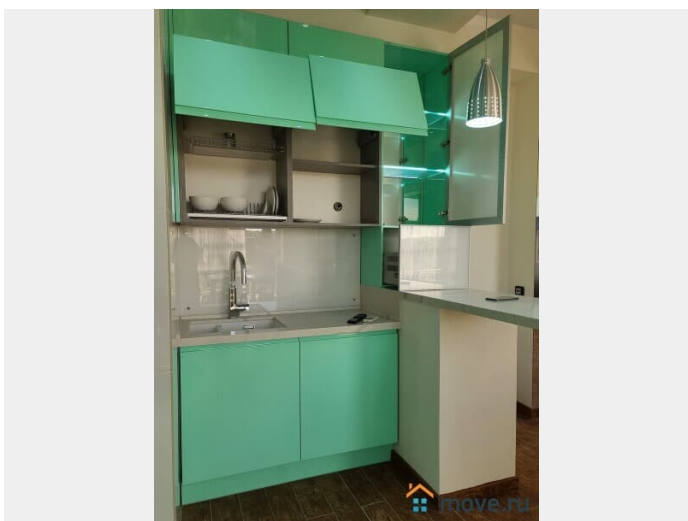
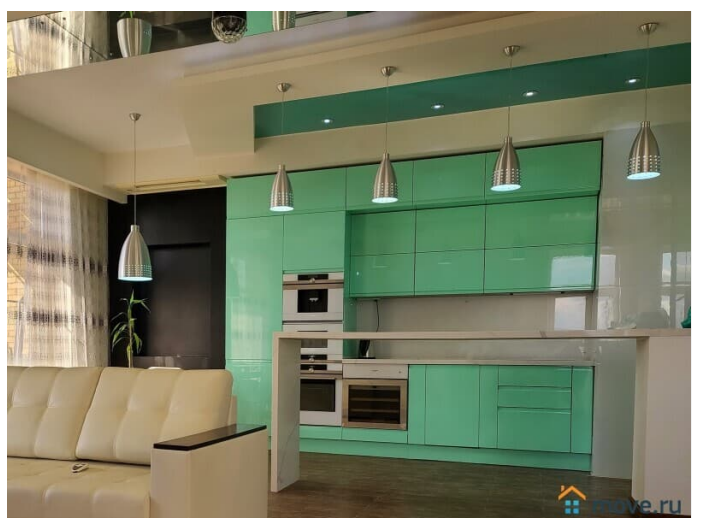
В продаже 2-комнатная квартира комфорт-класса в городе-курорте Эссентуки с панорамным видом на Эльбрус, Бештау и Машук. Расположена на 11 этаже кирпично-монолитного дома 2012 года постройки, общая площадь – 126,3 кв.м.; полезная -106,8.

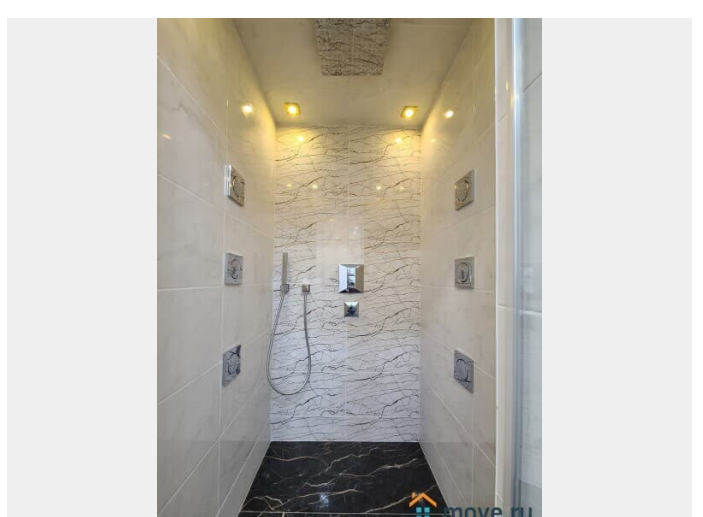
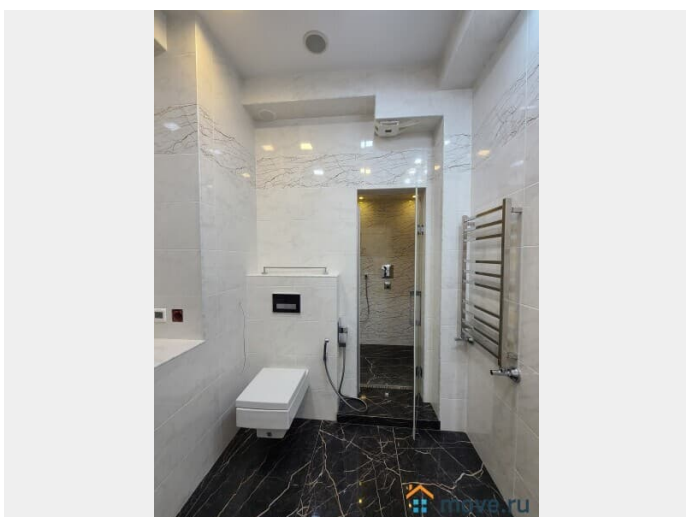
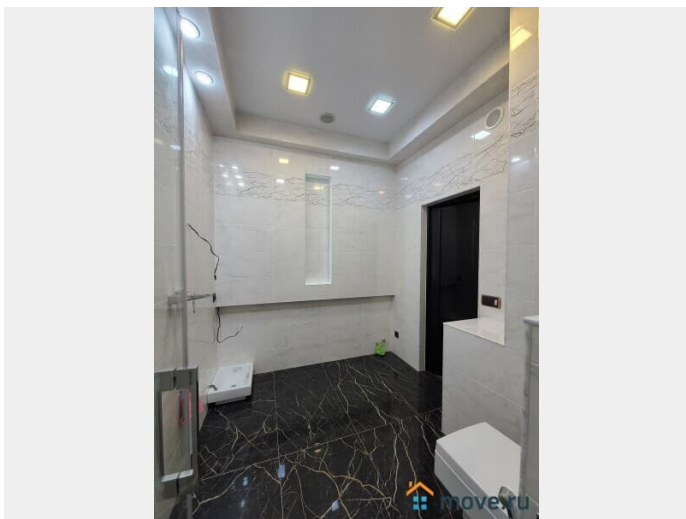
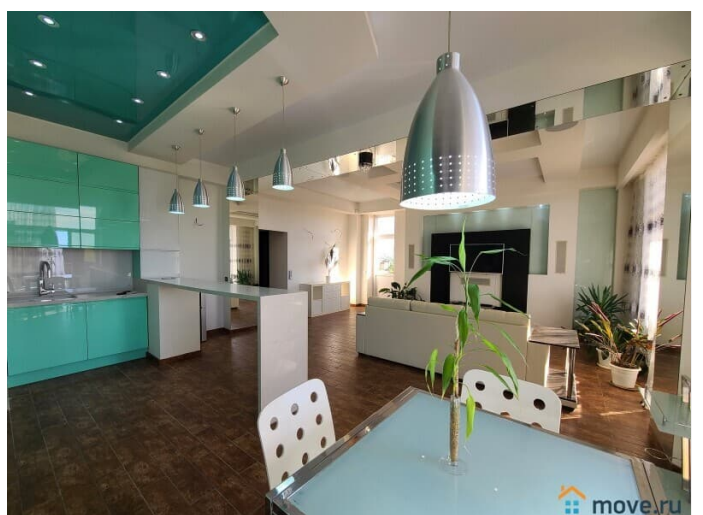
В квартире просторная гостиная, кухня-столовая с выходом на 2 открытых балкона, санузел, спальня с гардеробной, кладовая. В квартире никто не проживал. В стоимость входит бытовая техника, встроенная и корпусная мебель (массив) класса люкс.

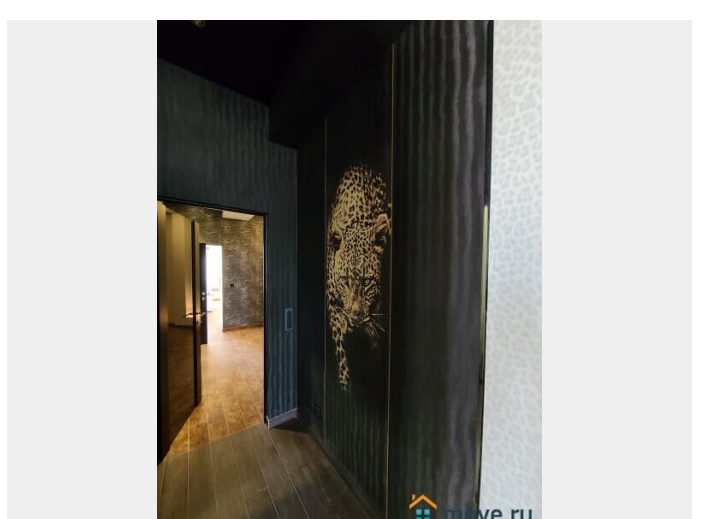
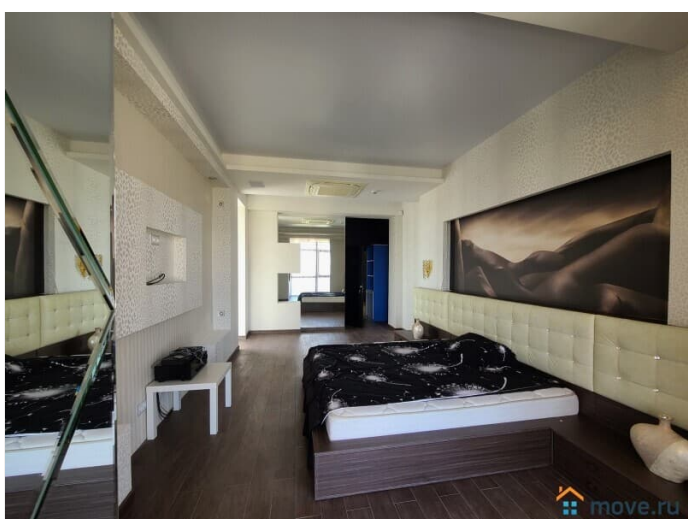
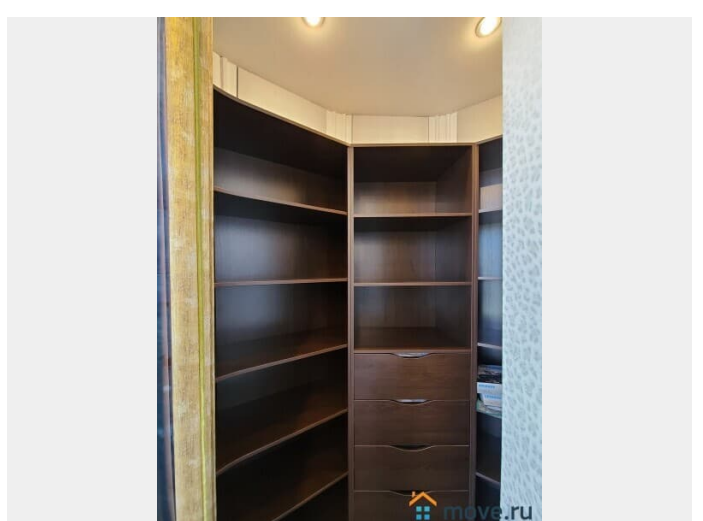
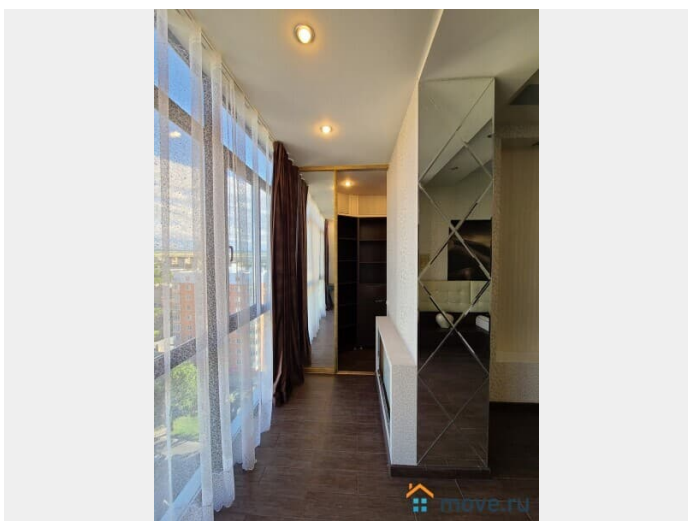
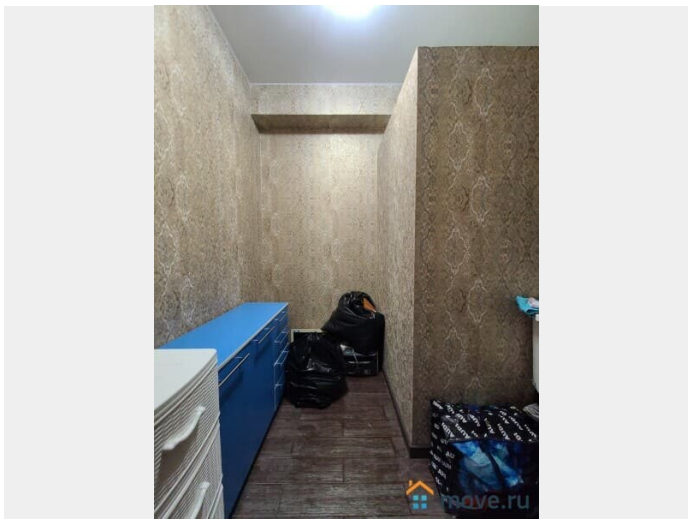
Техническое оснащение квартиры: 2 приточно-вытяжных кассетные сплит-системы Daikin (Япония); тёплые полы по всей площади квартиры; пожарная и охранная сигнализации, встроенная акустическая система Bowers & Wilkins во всех помещениях; 2-канальный ресивер ONKYO, ТВ панель Samsung. В комнатах панорамное

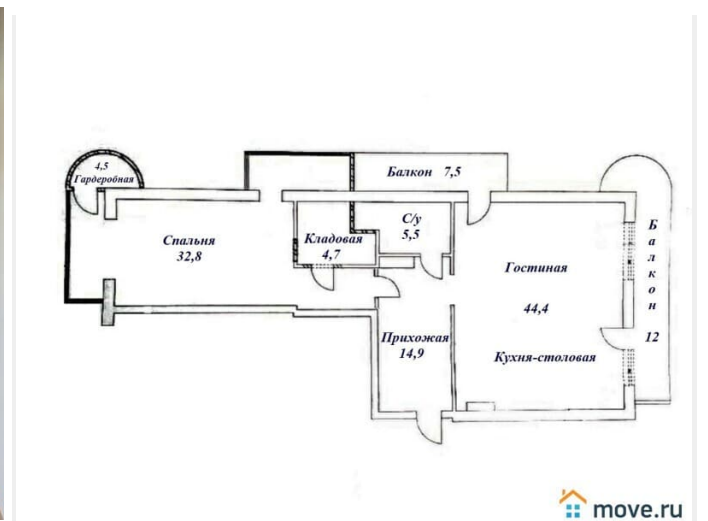
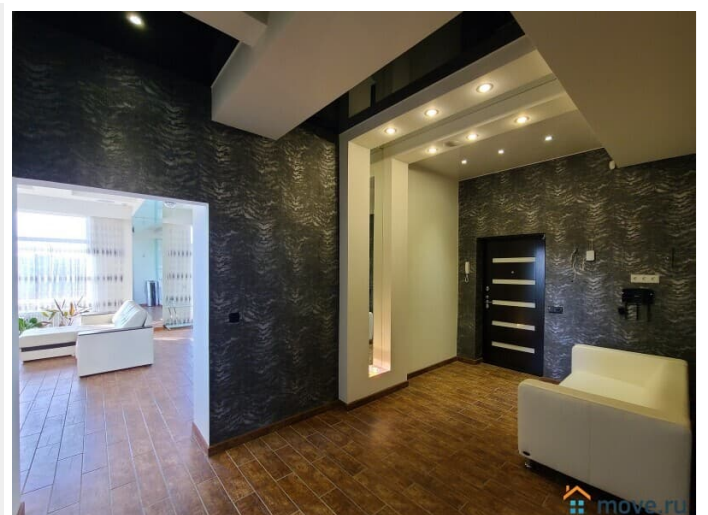
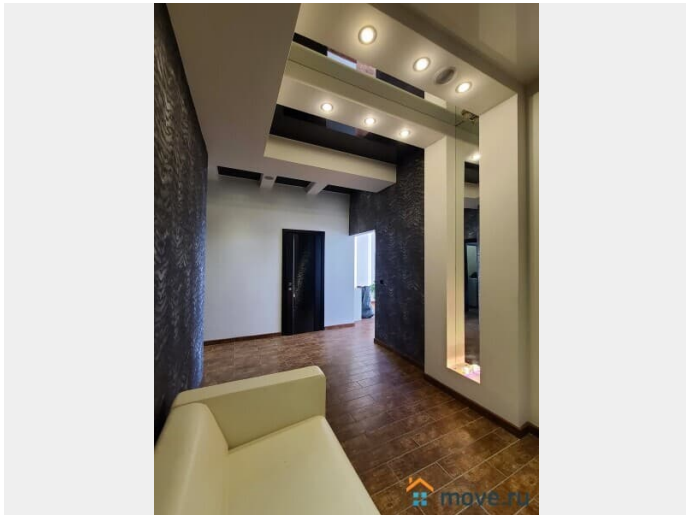
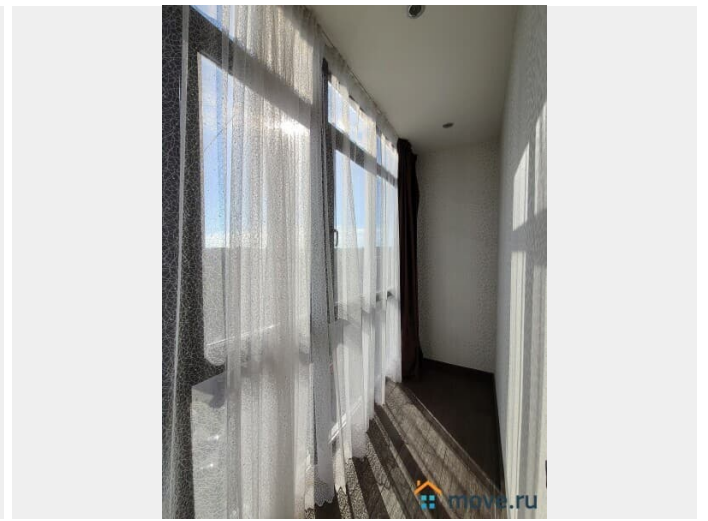
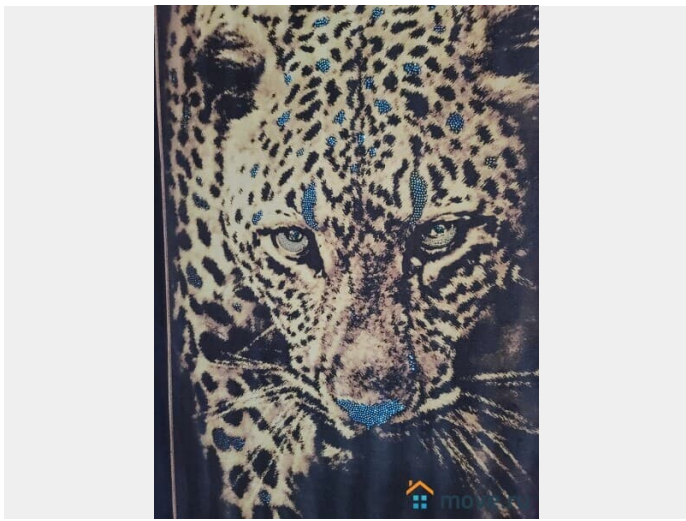
остекление, в отделке использованы только качественные, дорогостоящие материалы (итальянские обои Roberto Cavalli со стразами Swarovski, сантехника GROHE, фурнитура премиум-класса), встроенная бытовая техника: кофемашинa, духовой шкаф, СВЧ-печь, холодильник Siemens, посудомоечная машина Neff, винный холодильный шкаф Caso, варочная панель и вытяжка Bosh, подогреватель для посуды Fulgor Milano. В пешей доступности Курортный парк, рядом множество магазинов, школа, детсад = отличное место как для постоянного проживания, так и для отдыха. Торг обсуждаем при встрече!

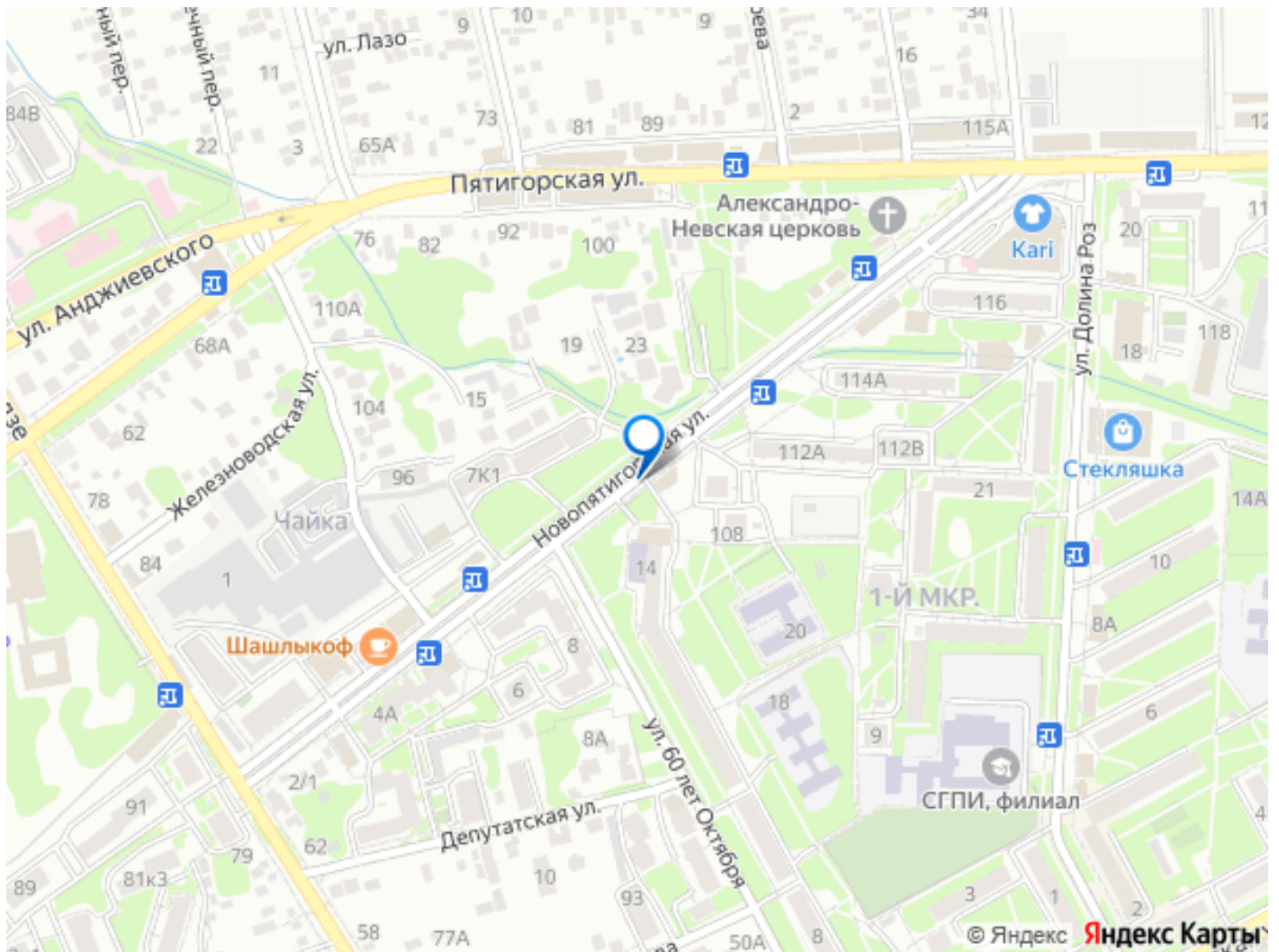












Move.ru - вся недвижимость России